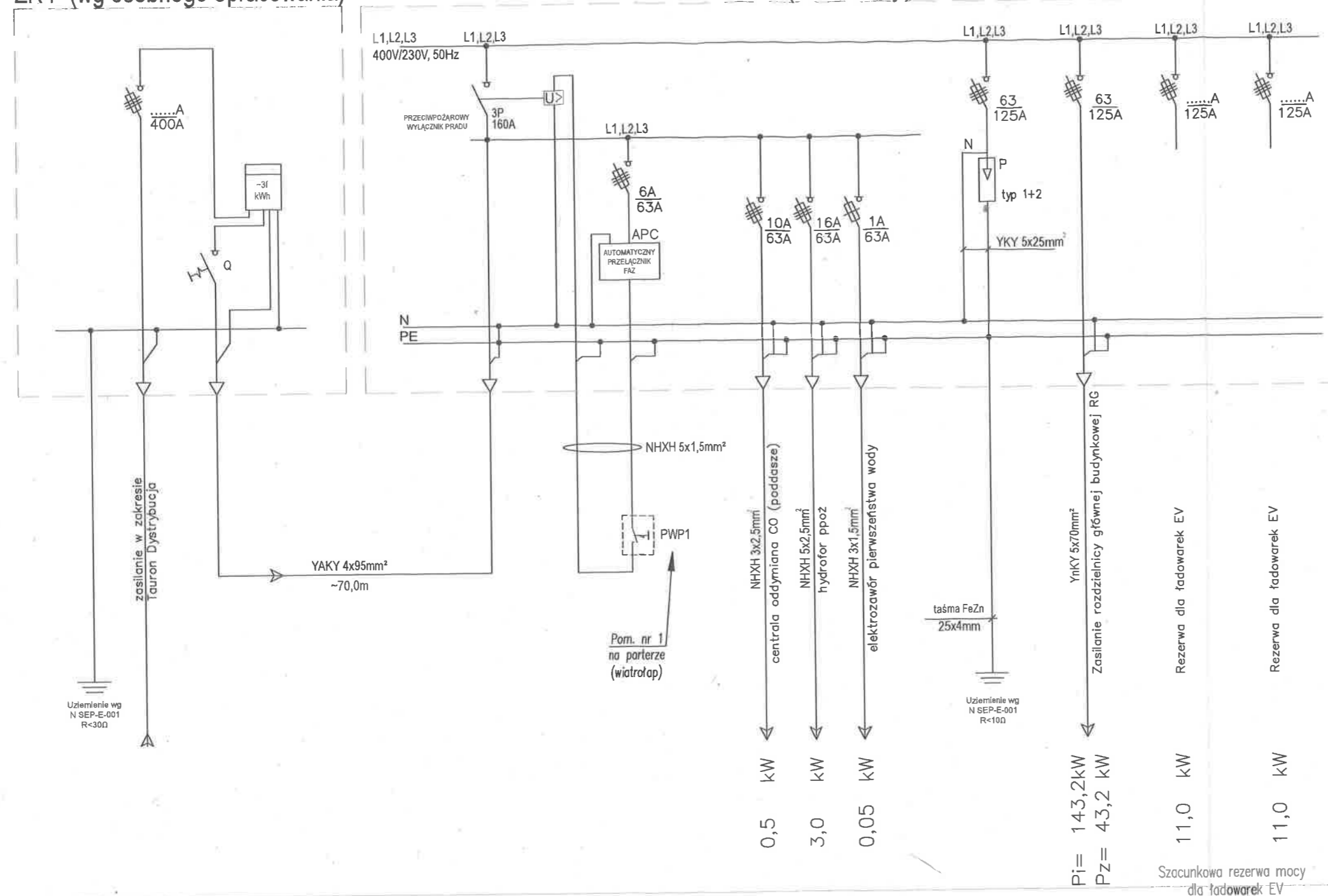


ZK-P (wg osobnego opracowania)

SWP (na elewacji)



OCHRONA PRZED PORAŻENIEM

SAMOCZYNNE
WYŁĄCZENIE
ZASILANIA

TN-C-S

STOPIEŃ OCHRONY
SZAFKI SWP IP54, IK10

NAPIĘCIE ZNAMIONOWE
SZAFKI/ROZDZIELNICY 500V/690V, 50-60Hz

OBCIĄŻALNOŚĆ PRĄDOWA DŁUGOTRWALA
SZAFKI/ROZDZIELNICY I ≥ 250A

NAPIĘCIE SIECI
400C/230V

BILANS MOCY CAŁEGO BUDYNKU (szafki SWP)

Pz = 43,2kW+25,55kW
Pz = 55,0kW
kz = 0,8
I = 83,5A
Ib = 100A

Wszelkie prawa zastrzeżone, łącznie z prawem reprodukcji lub udostępnienia
separatnie tego rysunku lub jego części, bez wyrażonego upoważnienia
Biuro Projektowe (Dz.U. 24/1994, poz. 83, art. 115-116)

UL. PIŁSUDSKIEGO 18/5, 55-011 SIECHNICE
tel. 603 520 230

ARCHIEFEKT Sp. z o.o.

TYTUŁ RYSUNKU:

SCHEMAT ZASILANIA SWP

INWESTOR:

POWIAT STRZELIŃSKI ul. Kamienna 10, 57-100 Strzelin

OBIEKT:

Budynek administracyjno-biurowy w m. Górzec 21
dz. nr 129/5, obręb Górzec, gmina Strzelin

OPRACOWAŁ (branża elektryczna)

mgr inż. ALINA FAŁISZEWSKA

NR UPR.:

228/92/UW

PODPIS

SPRACOWAŁ (branża elektryczna)

mgr inż. BARBARA MAJCHRZAK

98/88/UW

BRANŻA:

ELEKTRYCZNA

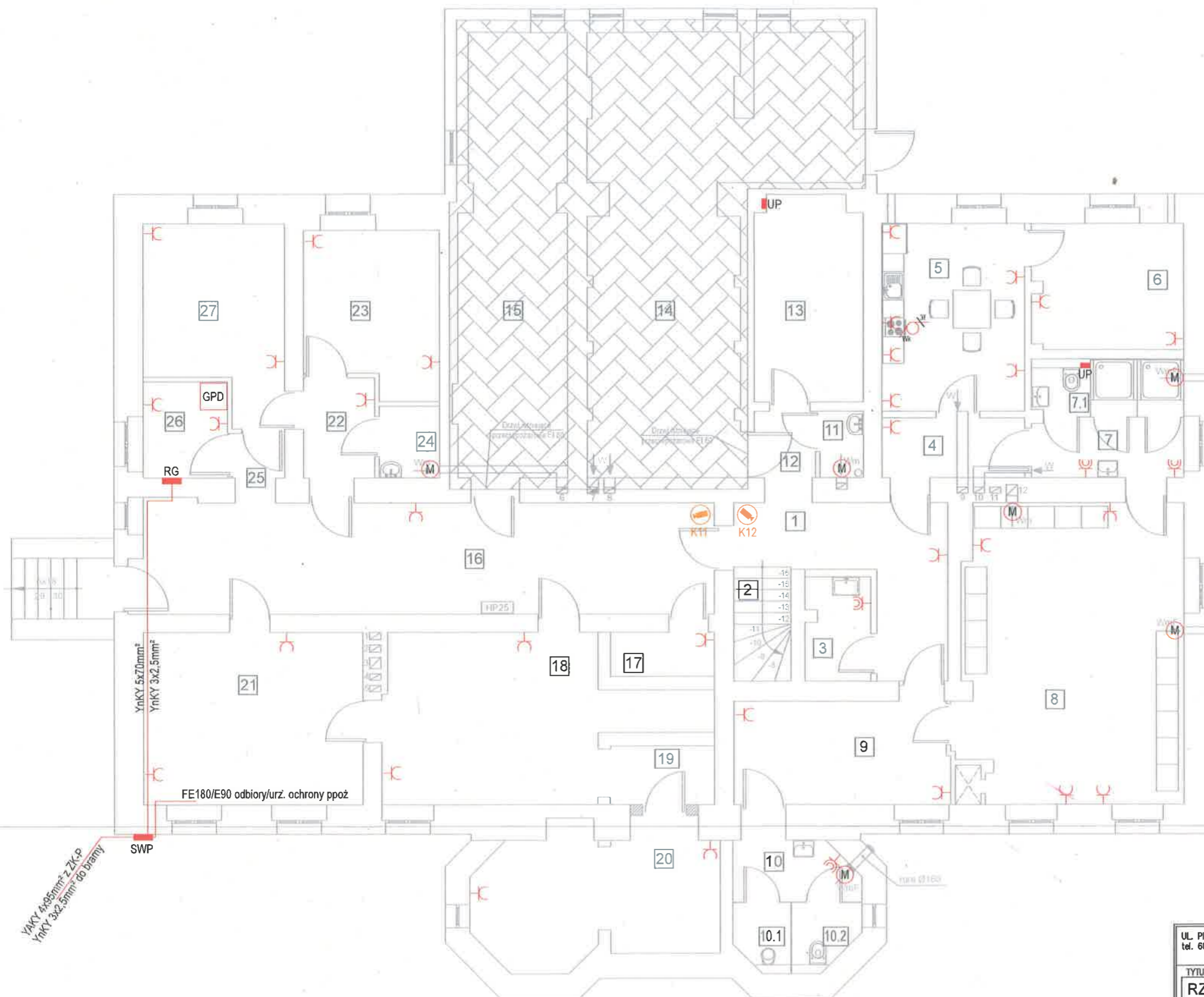
SKALA

DATA:

30.12.2024

NR RYSUNKU

E01



ZESTAWIENIE POMIESZCZEŃ

Nr	Rodzaj pomieszczenia	Pow., m²	Posadzka
1	Komunikacja	11,21	plytki posadzkowe GRES
2	Schody	3,28	beton
3	Pom. gospodarcze	3,39	plytki posadzkowe GRES
4	Korytarz	4,32	plytki posadzkowe GRES
5	Pom. socjalne	13,56	plytki posadzkowe GRES
6	Pom. gospodarcze	9,60	plytki posadzkowe GRES
7	Łazienka/Natryski	7,36	plytki posadzkowe GRES
7.1	WC- kabina usłepowa	1,68	plytki posadzkowe GRES
8	Szalknia	33,23	plytki posadzkowe GRES
9	Pom. gospodarcze	11,20	plytki posadzkowe GRES
10	Przedśionek WC	3,71	plytki posadzkowe GRES
10.1	WC - pisuar	1,86	plytki posadzkowe GRES
10.2	WC - kabina usłepowa	2,11	plytki posadzkowe GRES
11	Pom. gospodarcze	1,46	plytki posadzkowe GRES
12	Korytarz	2,04	plytki posadzkowe GRES
13	Pom. gospodarcze	10,81	plytki posadzkowe GRES
14	Kolownia	41,32	plytki posadzkowe GRES
15	Magazyn oleju, Zbiornik na olej	23,58	plytki posadzkowe GRES
16	Komunikacja	32,31	plytki posadzkowe GRES
17	Pom. gospodarcze	2,33	plytki posadzkowe GRES
18	Pom. gospodarcze	21,36	plytki posadzkowe GRES
19	Przedśionek	3,11	plytki posadzkowe GRES
20	Magazyn	15,04	plytki posadzkowe GRES
21	Pom. gospodarcze	19,12	wykladzina PCV
22	Korytarz	3,58	plytki posadzkowe GRES
23	Pom. gospodarcze	10,59	plytki posadzkowe GRES
24	Pom. gospodarcze	2,17	plytki posadzkowe GRES
25	Korytarz	1,20	plytki posadzkowe GRES
26	Pom. gospodarcze	4,10	plytki posadzkowe GRES
27	Pom. gospodarcze	12,40	plytki posadzkowe GRES
RAZEM:		313,03m²	

UWAGI:

- Wszystkie rysunki należy rozpatrywać razem z częścią opisową.
- Wykonawca jest zobowiązany do zorganizowania miejsca robót w sposób spełniający warunki bhp, sanepid i ppoż. Pracownicy powinni zostać przeszkoleni w zakresie przepisów bhp i ppoż.
- Dane, wymagania i ilości ujęte w jednym elemencie dokumentacji są obowiązujące dla Wykonawcy, jakby były ujęte w całej dokumentacji. Wykonawca jest zobowiązany je wykonać.
- W przypadku zastosowania przez Wykonawcę produktów i rozwiązań systemowych, obowiązuje pełna technologia wykonania robót i zastosowania produktów przewidziana przez Producenta.
- Wszystkie rozwiązania technologiczne i materiałowe powinny posiadać odpowiednie certyfikaty i atesty oraz powinny być wykonywane ściśle wg instrukcji Producenta.
- Wszystkie zmiany w Projekcie należy skonsultować z Inwestorem. Za zmiany wprowadzone bez wiedzy i zgody Inwestora, pełną odpowiedzialność ponosi Wykonawca.
- PRZED PRZYSTĄPIENIEM DO PRAC NALEŻY WYKONAĆ OBMIAR RZECZYWISTY DLA POTWIERDZENIA PROJEKTOWANYCH WYMIARÓW. GŁOSIĆ PROJEKTANTOWI I INWESTOROWI WYSTĄPIENIE ISTOTNYCH ODSTĘPSTW OD PROJEKTOWANYCH.

UL. PIŁSUDSKIEGO 18/5, 55-011 SIECHNICE
tel. 603 520 230

ARCHIEFEKT Sp. z o.o.

TYTUŁ RYSUNKU:		BRANŻA:
RZUT PIWNICY - GNIAZDA instalacje elektr. (stan projektowany)		ELEKTRYCZNA
INWESTOR:		SKALA:
POWIAT STRZELIŃSKI ul. Kamienna 10, 57-100 Strzelin		1/100
OBIEKT:		DATA:
Budynek administracyjno-biurowy w m. Górzec 21 dz. nr 129/5, obręb Górzec, gmina Strzelin		30.12.2024
OPRACOWAŁ (branża elektryczna)		NR OPR.:
mgr inż. ALINA FALISZEWSKA		220/92/UW
SPRZĄDZIŁ (branża elektryczna)		PODPIS:
mgr inż. BARBARA MAJCHRAK		98/88/UW
		E02



ZESTAWIENIE POMIESZCZEŃ

Nr	Rodzaj pomieszczenia	Pow., m ²	Posadzka
1	Komunikacja	11,21	plytki posadzkowe GRES
2	Schody	3,28	beton
3	Pom. gospodarcze	3,39	plytki posadzkowe GRES
4	Korytarz	4,32	plytki posadzkowe GRES
5	Pom. socjalne	13,56	plytki posadzkowe GRES
6	Pom. gospodarcze	9,60	plytki posadzkowe GRES
7	Łazienka/Nalryski	7,36	plytki posadzkowe GRES
7.1	WC- kabina usłepowa	1,68	plytki posadzkowe GRES
8	Szafnia	33,23	plytki posadzkowe GRES
9	Pom. gospodarcze	11,20	plytki posadzkowe GRES
10	Przedśionek WC	3,71	plytki posadzkowe GRES
10.1	WC - pisuar	1,86	plytki posadzkowe GRES
10.2	WC - kabina usłepowa	2,11	plytki posadzkowe GRES
11	Pom. gospodarcze	1,46	plytki posadzkowe GRES
12	Korytarz	2,04	plytki posadzkowe GRES
13	Pom. gospodarcze	10,81	plytki posadzkowe GRES
14	Kolownia	41,32	plytki posadzkowe GRES
15	Magazyn oleju. Zbiornik na olej	23,58	plytki posadzkowe GRES
16	Komunikacja	32,31	plytki posadzkowe GRES
17	Pom. gospodarcze	2,33	plytki posadzkowe GRES
18	Pom. gospodarcze	21,36	plytki posadzkowe GRES
19	Przedśionek	3,11	plytki posadzkowe GRES
20	Magazyn	15,04	plytki posadzkowe GRES
21	Pom. gospodarcze	19,12	wykładzina PCV
22	Korytarz	3,58	plytki posadzkowe GRES
23	Pom. gospodarcze	10,59	plytki posadzkowe GRES
24	Pom. gospodarcze	2,17	plytki posadzkowe GRES
25	Korytarz	1,20	plytki posadzkowe GRES
26	Pom. gospodarcze	4,10	plytki posadzkowe GRES
27	Pom. gospodarcze	12,40	plytki posadzkowe GRES
RAZEM:		313,03m ²	

UWAGI:

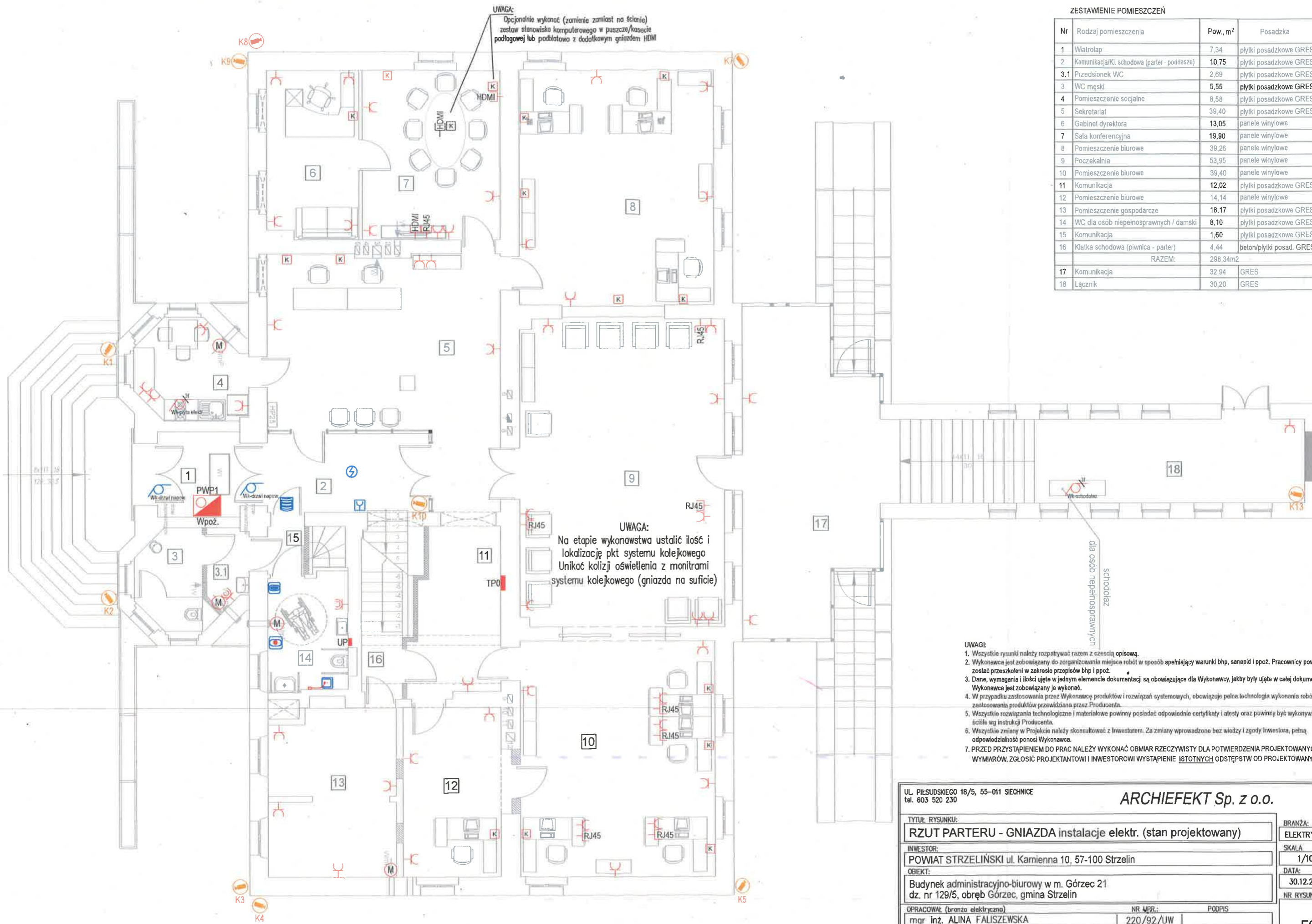
1. Wszystkie rysunki należy rozpatrywać razem z częścią opisową
2. Wykonawca jest zobowiązany do zorganizowania miejsca robót w sposób spełniający warunki bhp, sanepid i ppoż. Pracownicy powinni zostać przeszkoleni w zakresie przepisów bhp i ppoż.
3. Dane, wymagania i ilości ujęte w jednym elemencie dokumentacji są obowiązujące dla Wykonawcy, jakby były ujęte w całej dokumentacji. Wykonawca jest zobowiązany je wykonać.
4. W przypadku zastosowania przez Wykonawcę produktów i rozwiązań systemowych, obowiązuje pełna technologia wykonania robót i zastosowania produktów przewidziana przez Producenta.
5. Wszystkie rozwiązania technologiczne i materiałowe powinny posiadać odpowiednie certyfikaty i atesty oraz powinny być wykonywane ściśle wg instrukcji Producenta.
6. Wszystkie zmiany w Projekcie należy skonsultować z Inwestorem. Za zmiany wprowadzone bez wiedzy i zgody Inwestora, pełną odpowiedzialność ponosi Wykonawca.
7. PRZED PRZYSTĄPIENIEM DO PRAC NALEŻY WYKONAĆ OBIAR RZECZYWISTY DLA POTWIERDZENIA PROJEKTOWANYCH WYMIARÓW. ZGŁOSIĆ PROJEKTANTOWI I INWESTOROWI WYSTĄPIENIE ISTOTNYCH ODSTĘPSTW OD PROJEKTOWANYCH.

UL. PIŁSUDSKIEGO 18/5, 55-011 SIECHNICE
tel. 603 520 230

ARCHIEFEKT Sp. z o.o.

TYTUŁ RYSUNKU: RZUT PIWNYCY - OŚWIETLENIE instalacje elektr. (stan projektowany)		BRANŻA: ELEKTRYCZNA
INWESTOR: POWIAT STRZELIŃSKI ul. Kamienna 10, 57-100 Strzelin		SKALA: 1/100
OBIEKT: Budynek administracyjno-biurowy w m. Górzec 21 dz. nr 129/5, obręb Górzec, gmina Strzelin		DATA: 30.12.2024
OPRACOWAŁ (branża elektryczna) mgr inż. ALINA FAJUSZEWSKA		NR UPR.: 220/92/UW
SPRACOWAŁ (branża elektryczna) mgr inż. BARBARA MAJCHRAK		PODPIS: 98/88/UW
		NR RYSUNKU: E03

Wszelkie prawa zastrzeżone, łącznie z prawem reprodukcji lub udostępniania osobom trzecim tego rysunku lub jego części, bez wyrażonego upoważnienia Biura Projektowego (Dz. U 24/1994, poz. 83, art.115-118)



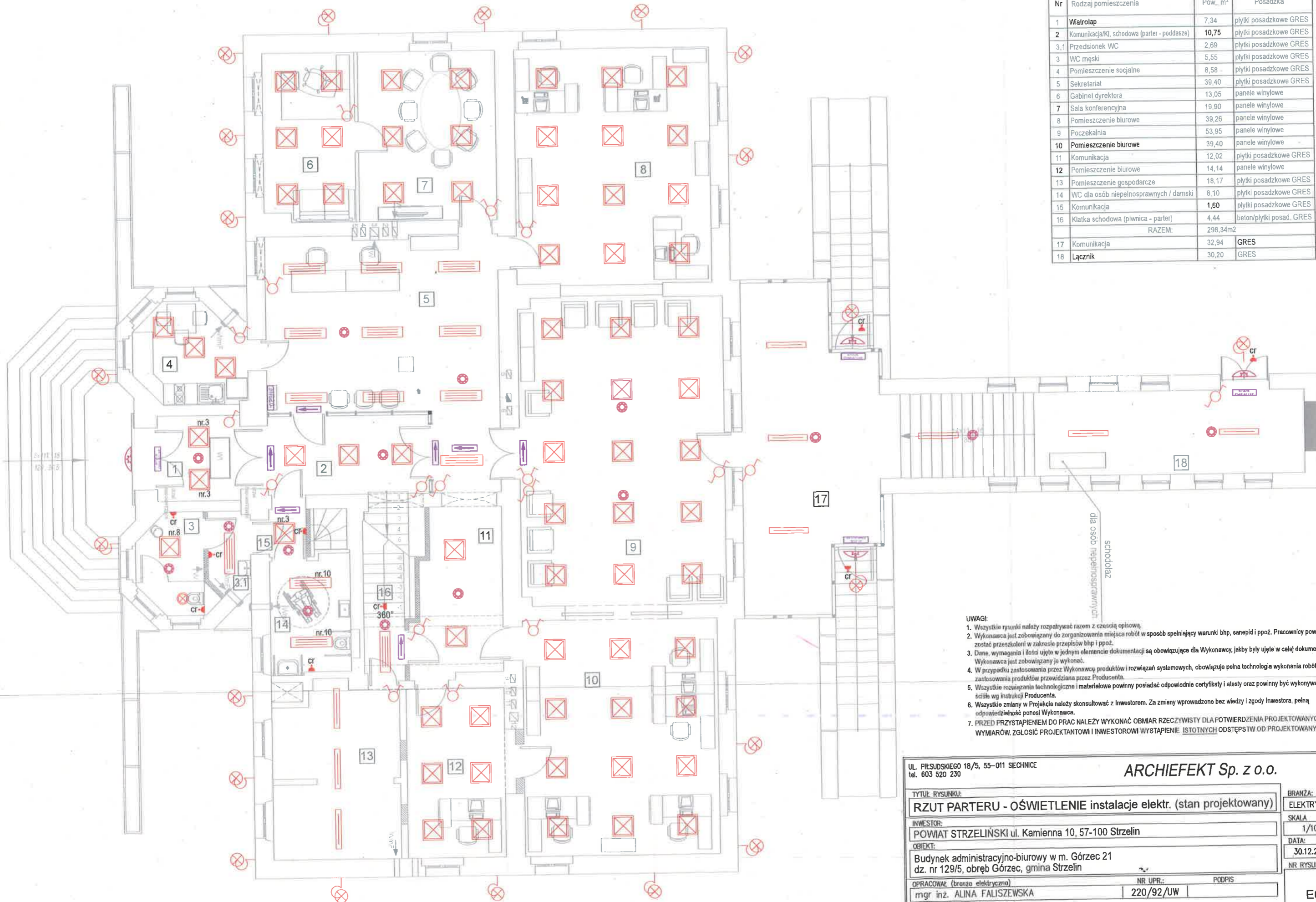
UWAGA:
Opcjonalnie wykonać (zamiast zamiast na ścianie)
zestaw stanowisko komputerowego w puszcze/kasecie
podłogowej lub podłogowo z dodatkowym gniazdem HDMI

UWAGA:
Na etapie wykonawstwa ustalić ilość i
lokalizację pkt systemu kolejowego
Unikać kolizji oświetlenia z monitorami
systemu kolejowego (gniazda na suficie)

ZESTAWIENIE POMIESZCZEŃ			
Nr	Rodzaj pomieszczenia	Pow., m ²	Posadzka
1	Wiatrołap	7,34	plytki posadzkowe GRES
2	Komunikacja/Kl. schodowa (parter - poddasze)	10,75	plytki posadzkowe GRES
3.1	Przedsiónek WC	2,69	plytki posadzkowe GRES
3	WC męski	5,55	plytki posadzkowe GRES
4	Pomieszczenie socjalne	8,58	plytki posadzkowe GRES
5	Sekretariat	39,40	plytki posadzkowe GRES
6	Gabinet dyrektora	13,05	panele winylowe
7	Sala konferencyjna	19,90	panele winylowe
8	Pomieszczenie biurowe	39,26	panele winylowe
9	Poczekalnia	53,95	panele winylowe
10	Pomieszczenie biurowe	39,40	panele winylowe
11	Komunikacja	12,02	plytki posadzkowe GRES
12	Pomieszczenie biurowe	14,14	panele winylowe
13	Pomieszczenie gospodarcze	18,17	plytki posadzkowe GRES
14	WC dla osób niepełnosprawnych / damski	8,10	plytki posadzkowe GRES
15	Komunikacja	1,60	plytki posadzkowe GRES
16	Kłafka schodowa (piwnica - parter)	4,44	beton/plytki posad. GRES
RAZEM:		298,34m ²	
17	Komunikacja	32,94	GRES
18	Łącznik	30,20	GRES

- UWAGI:
1. Wszystkie rysunki należy rozpatrywać razem z częścią opisową.
 2. Wykonawca jest zobowiązany do zorganizowania miejsca robót w sposób spełniający warunki bhp, sanapid i ppoż. Pracownicy powinni zostać przeszkoleni w zakresie przepisów bhp i ppoż.
 3. Dane, wymagania i ilości ujęte w jednym elemencie dokumentacji są obowiązujące dla Wykonawcy, jakby były ujęte w całej dokumentacji. Wykonawca jest zobowiązany je wykonać.
 4. W przypadku zastosowania przez Wykonawcę produktów i rozwiązań systemowych, obowiązuje pełna technologia wykonania robót i zastosowania produktów przewidziana przez Producenta.
 5. Wszystkie rozwiązania technologiczne i materiałowe powinny posiadać odpowiednie certyfikaty i atesty oraz powinny być wykonywane ściśle wg instrukcji Producenta.
 6. Wszystkie zmiany w Projekcie należy skonsultować z Inwestorem. Za zmiany wprowadzone bez wiedzy i zgody Inwestora, pełną odpowiedzialność ponosi Wykonawca.
 7. PRZED PRZYSTĄPIENIEM DO PRAC NALEŻY WYKONAĆ OBIAR RZECZYWISTY DLA POTWIERDZENIA PROJEKTOWANYCH WYMIARÓW. ZGŁOSIĆ PROJEKTANTOWI I INWESTOROWI WYSTĄPIENIE ISTOTNYCH ODSTĘPSTW OD PROJEKTOWANYCH.

UL. PIŁSUDSKIEGO 18/5, 55-011 SIECHNICE tel. 603 520 230		ARCHIEFEKT Sp. z o.o.	
TYTUŁ RYSUNKU: RZUT PARTERU - GNIAZDA instalacje elektr. (stan projektowany)		BRANŻA: ELEKTRYCZNA	
INWESTOR: POWIAT STRZELIŃSKI ul. Kamienna 10, 57-100 Strzelin		SKALA: 1/100	
OBIEKT: Budynek administracyjno-biurowy w m. Górzec 21 dz. nr 129/5, obręb Górzec, gmina Strzelin		DATA: 30.12.2024	
OPRACOWAŁ (branża elektryczna) mgr inż. ALINA FAŁUSZEWSKA		NR UPR.: 220/92/UW	PODPIS
SPRZĄDZIŁ (branża elektryczna) mgr inż. BARBARA MAJCHRZAK		98/88/UW	
		NR RYSUNKU: E04	



ZESTAWIENIE POMIESZCZEN

Nr	Rodzaj pomieszczenia	Pow., m ²	Posadzka
1	Wiatrołap	7,34	plytki posadzkowe GRES
2	Komunikacja/Kl. schodowa (parter - poddasze)	10,75	plytki posadzkowe GRES
3.1	Przedśionek WC	2,69	plytki posadzkowe GRES
3	WC męski	5,55	plytki posadzkowe GRES
4	Pomieszczenie socjalne	8,58	plytki posadzkowe GRES
5	Sekretariat	39,40	plytki posadzkowe GRES
6	Gabinet dyrektora	13,05	paneły winylowe
7	Sala konferencyjna	19,90	paneły winylowe
8	Pomieszczenie biurowe	39,26	paneły winylowe
9	Poczekalnia	53,95	paneły winylowe
10	Pomieszczenie biurowe	39,40	paneły winylowe
11	Komunikacja	12,02	plytki posadzkowe GRES
12	Pomieszczenie biurowe	14,14	paneły winylowe
13	Pomieszczenie gospodarcze	18,17	plytki posadzkowe GRES
14	WC dla osób niepełnosprawnych / damski	8,10	plytki posadzkowe GRES
15	Komunikacja	1,60	plytki posadzkowe GRES
16	Klatka schodowa (piwnica - parter)	4,44	beton/plytki posad. GRES
RAZEM:		298,34m ²	
17	Komunikacja	32,94	GRES
18	Łącznik	30,20	GRES

UWAGI:

1. Wszystkie rysunki należy rozpatrywać razem z częścią opisową.
2. Wykonawca jest zobowiązany do zorganizowania miejsca robót w sposób spełniający warunki bhp, sanepid i ppoż. Pracownicy powinni zostać przeszkoleni w zakresie przepisów bhp i ppoż.
3. Dane, wymagania i ilości ujęte w jednym elemencie dokumentacji są obowiązujące dla Wykonawcy, jakby były ujęte w całej dokumentacji. Wykonawca jest zobowiązany je wykonać.
4. W przypadku zastosowania przez Wykonawcę produktów i rozwiązań systemowych, obowiązują pełna technologia wykonania robót i zastosowania produktów przewidziana przez Producenta.
5. Wszystkie rozwiązania technologiczne i materiałowe powinny posiadać odpowiednie certyfikaty i atesty oraz powinny być wykonywane ściśle wg instrukcji Producenta.
6. Wszystkie zmiany w Projekcie należy skonsultować z Inwestorem. Za zmiany wprowadzone bez wiedzy i zgody Inwestora, pełną odpowiedzialność ponosi Wykonawca.
7. PRZED PRZYSTĄPIENIEM DO PRAC NALEŻY WYKONAĆ OBIAR RZECZYWISTY DLA POTWIERDZENIA PROJEKTOWANYCH WYMIARÓW. ZGŁOSIĆ PROJEKTANTOWI I INWESTOROWI WYSTĄPIENIE ISTOTNYCH ODSTĘPSTW OD PROJEKTOWANYCH.

UL. PIŁSUDSKIEGO 18/5, 55-011 SIECHNICE
tel. 603 520 230

ARCHIEFEKT Sp. z o.o.

TYTUŁ RYSUNKU:
RZUT PARTERU - OŚWIETLENIE instalacje elektr. (stan projektowany)

BRANŻA:
ELEKTRYCZNA

INWESTOR:
POWIAT STRZELIŃSKI ul. Kamienna 10, 57-100 Strzelin

SKALA:
1/100

OBIEKT:
Budynek administracyjno-biurowy w m. Górzec 21
dz. nr 129/5, obręb Górzec, gmina Strzelin

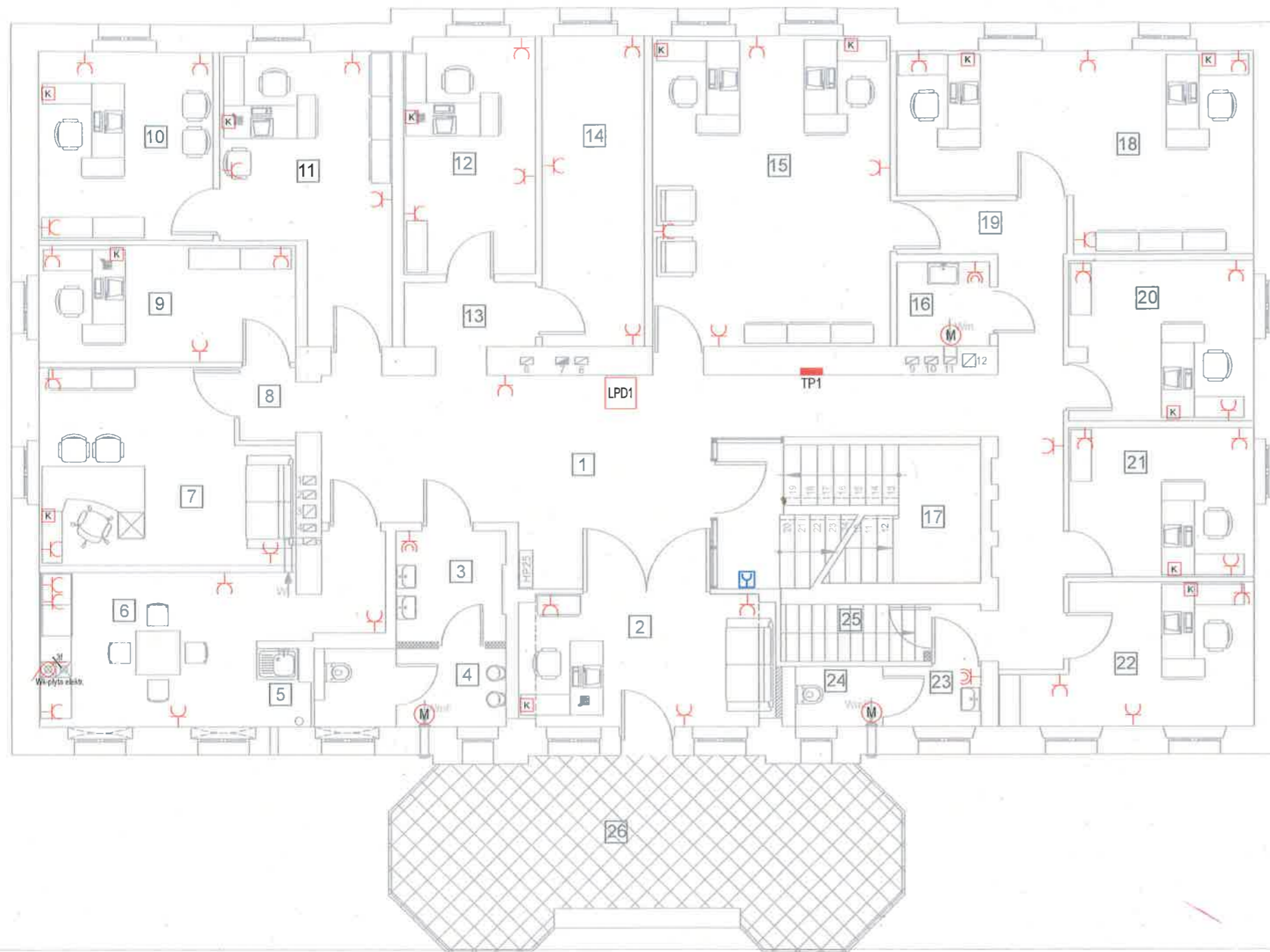
DATA:
30.12.2024

OPRACOWAŁ (branda elektryczna)
mgr inż. ALINA FAŁISZEWSKA
SPRAWDZIŁ (branda elektryczna)
mgr inż. BARBARA MAJCHRZAK

NR UPR.:
220/92/UW
98/88/UW

PODPIS:

NR RYSUNKU:
E05



ZESTAWIENIE POMIESZCZEŃ

Nr	Rodzaj pomieszczenia	Pow., m ²	Posadzka
1	Komunikacja	44,58	plytki posadzkowe GRES
2	Pokój	12,61	panele winylowe
3	Przedsiónek WC	4,48	plytki posadzkowe GRES
4	WC męski	5,64	plytki posadzkowe GRES
5	Zaplecze socjalne	1,30	plytki posadzkowe GRES
6	Pokój	16,51	panele winylowe
7	Pokój	17,30	panele winylowe
8	Przedsiónek	1,55	panele winylowe
9	Pokój	11,28	panele winylowe
10	Pokój	12,34	panele winylowe
11	Pokój	15,66	panele winylowe
12	Pokój	11,68	panele winylowe
13	Komunikacja	3,16	panele winylowe
14	Pokój	11,94	panele winylowe
15	Pokój	27,66	panele winylowe
16	Pom. gospodarcze	2,92	plytki posadzkowe GRES
17	Klatka schodowa	14,28	beton
18	Pokój	23,32	panele winylowe
19	Komunikacja	3,40	panele winylowe
20	Pokój	11,02	panele winylowe
21	Pokój	10,38	panele winylowe
22	Pokój	11,39	panele winylowe
23	Przedsiónek WC	2,18	plytki posadzkowe GRES
24	WC damski	2,16	plytki posadzkowe GRES
25	Schody	3,05	drewniane
RAZEM:		281,79m ²	
28	Taras	3,19	plytki GRES

UWAGI:

- Wszystkie rysunki należy rozpatrywać razem z częścią opisową.
- Wykonawca jest zobowiązany do zorganizowania miejsca robót w sposób spełniający warunki bhp, sanepid i ppoż. Pracownicy powinni zostać przeszkoleni w zakresie przepisów bhp i ppoż.
- Dane, wymagania i ilości ujęte w jednym elemencie dokumentacji są obowiązujące dla Wykonawcy, jakby były ujęte w całej dokumentacji. Wykonawca jest zobowiązany je wykonać.
- W przypadku zastosowania przez Wykonawcę produktów i rozwiązań systemowych, obowiązuje pełna technologia wykonania robót i zastosowania produktów przewidziana przez Producenta.
- Wszystkie rozwiązania technologiczne i materiałowe powinny posiadać odpowiednie certyfikaty i atesty oraz powinny być wykonywane ściśle wg instrukcji Producenta.
- Wszystkie zmiany w Projekcie należy skonsultować z Inwestorem. Za zmiany wprowadzone bez wiedzy i zgody Inwestora, pełną odpowiedzialność ponosi Wykonawca.
- PRZED PRZYSTĄPIENIEM DO PRAC NALEŻY WYKONAĆ OBMIAR RZECZYWISTY DLA POTWIERDZENIA PROJEKTOWANYCH WYMIARÓW. ZGŁOSIĆ PROJEKTANTOWI I INWESTOROWI WYSTĄPIENIE ISTOTNYCH ODSTĘPSTW OD PROJEKTOWANYCH.

UL. PIŁSUDSKIEGO 18/5, 55-011 SIECHNICE
tel. 603 520 230

ARCHIEFEKT Sp. z o.o.

TYTUŁ RYSUNKU: RZUT PIĘTRA - GNIAZDA instalacje elektr. (stan projektowany)		BRANŻA: ELEKTRYCZNA
INWESTOR: POWIAT STRZELIŃSKI ul. Kamienna 10, 57-100 Strzelin		SKALA: 1/100
OBIEKT: Budynek administracyjno-biurowy w m. Górzec 21 dz. nr 129/5, obręb Górzec, gmina Strzelin		DATA: 30.12.2024
OPRACOWAŁ (branża elektryczna): mgr inż. ALINA FALISZEWSKA		NR ZBR.: 220/92/UW
SPRZĄDZIŁ (branża elektryczna): mgr inż. BARBARA MAJCHRAK		PODPIS: 98/88/UW
		NR RYSUNKU: E06

Wszelkie prawa zastrzeżone, bez prawa reprodukcji lub udostępniania osobom trzecim tego rysunku lub jego części, bez wyjątkowego upoważnienia Biura Projektowego (Dz.U. 24/1904, poz.83, art.115-118)



ZESTAWIENIE POMIESZCZEŃ

Nr	Rodzaj pomieszczenia	Pow., m ²	Posadzka
1	Komunikacja	44,58	plytki posadzkowe GRES
2	Pokój	12,61	panele winylowe
3	Przedśionek WC	4,48	plytki posadzkowe GRES
4	WC męski	5,64	plytki posadzkowe GRES
5	Zaplecze socjalne	1,30	plytki posadzkowe GRES
6	Pokój	16,51	panele winylowe
7	Pokój	17,30	panele winylowe
8	Przedśionek	1,55	panele winylowe
9	Pokój	11,28	panele winylowe
10	Pokój	12,34	panele winylowe
11	Pokój	15,66	panele winylowe
12	Pokój	11,68	panele winylowe
13	Komunikacja	3,16	panele winylowe
14	Pokój	11,94	panele winylowe
15	Pokój	27,66	panele winylowe
16	Pom. gospodarcze	2,92	plytki posadzkowe GRES
17	Klatka schodowa	14,28	beton
18	Pokój	23,32	panele winylowe
19	Komunikacja	3,40	panele winylowe
20	Pokój	11,02	panele winylowe
21	Pokój	10,38	panele winylowe
22	Pokój	11,39	panele winylowe
23	Przedśionek WC	2,18	plytki posadzkowe GRES
24	WC damski	2,16	plytki posadzkowe GRES
25	Schody	3,05	drewniane
RAZEM:		281,79m ²	
26	Taras	3,19	plytki GRES

UWAGI:

- Wszystkie rysunki należy rozpatrywać razem z częścią opisową.
- Wykonawca jest zobowiązany do zorganizowania miejsca robót w sposób spełniający warunki bhp, sanepid i ppoż. Pracownicy powinni zostać przeszkoleni w zakresie przepisów bhp i ppoż.
- Dane, wymagania i ilości ujęte w jednym elemencie dokumentacji są obowiązujące dla Wykonawcy, jakby były ujęte w całej dokumentacji. Wykonawca jest zobowiązany je wykonać.
- W przypadku zastosowania przez Wykonawcę produktów i rozwiązań systemowych, obowiązuje pełna technologia wykonania robót i zastosowania produktów przewidziana przez Producenta.
- Wszystkie rozwiązania technologiczne i materiałowe powinny posiadać odpowiednie certyfikaty i atesty oraz powinny być wykonywane ściśle wg instrukcji Producenta.
- Wszystkie zmiany w Projekcie należy skonsultować z Inwestorem. Za zmiany wprowadzone bez wiedzy i zgody Inwestora, pełną odpowiedzialność ponosi Wykonawca.
- PRZED PRZYSTĄPIENIEM DO PRAC NALEŻY WYKONAĆ OBMIAR RZECZYWISTY DLA POTWIERDZENIA PROJEKTOWANYCH WYMIARÓW. ZGŁOSIĆ PROJEKTANTOWI I INWESTOROWI WYSTĄPIENIE ISTOTNYCH ODSTĘPSTW OD PROJEKTOWANYCH.

UL. PIŁSUDSKIEGO 18/5, 55-011 SIECHNICE
tel. 603 520 230

ARCHIEFEKT Sp. z o.o.

TYTUŁ RYSUNKU:		BRANŻA:
RZUT PIĘTRA - OŚWIETLENIE instalacje elektr. (stan projektowany)		ELEKTRYCZNA
INWESTOR:		SKALA:
POWIAT STRZELIŃSKI ul. Kamienna 10, 57-100 Strzelin		1/100
OBIEKT:		DATA:
Budynek administracyjno-biurowy w m. Górzec 21 dz. nr 129/5, obręb Górzec, gmina Strzelin		30.12.2024
NR RYSUNKU:		
		E07
OPRACOWAŁ (branża elektryczna):		NR OPR.:
mgr inż. ALINA FALISZEWSKA		220/92/UW
SPARWODZIŁ (branża elektryczna):		PODPIS:
mgr inż. BARBARA MAJCHRZAK		98/88/UW



ZESTAWIENIE POMIESZCZEŃ PODDASZA

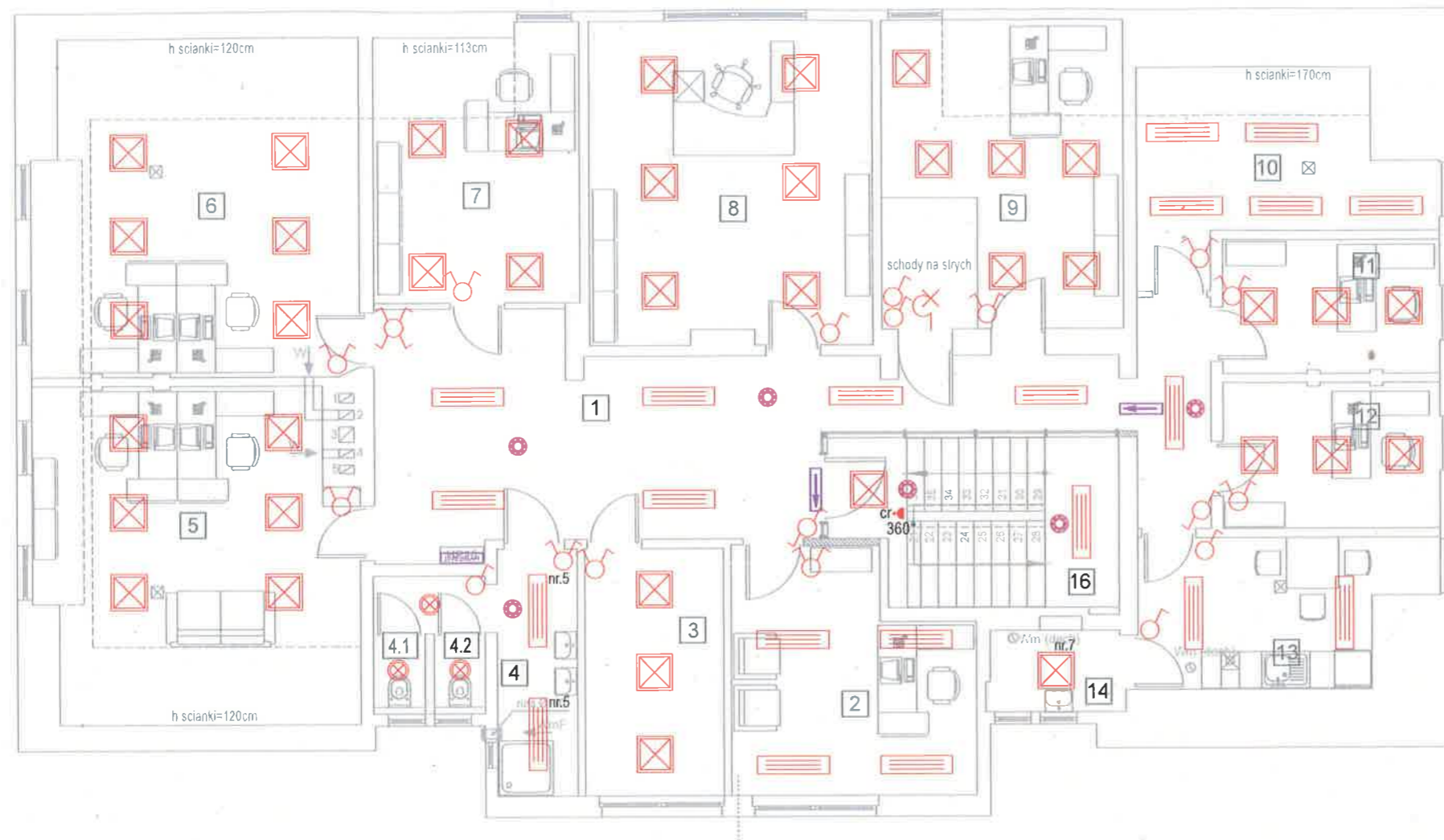
Nr	Rodzaj pomieszczenia	Pow., m ²	Posadzka
1	Komunikacja	36,52	plytki posadzkowe GRES
2	Pokój	14,76	panele winylowe
3	Pom. gospodarcze	9,45	panele winylowe
4	Przedśionek WC	7,35	plytki posadzkowe GRES
4.1	WC - kabina usłepowa	0,95	plytki posadzkowe GRES
4.2	WC - kabina usłepowa	0,95	plytki posadzkowe GRES
5	Pokój	28,36	panele winylowe
6	Pokój	29,51	panele winylowe
7	Pokój	15,25	panele winylowe
8	Pokój	24,81	panele winylowe
9	Pokój	20,55	panele winylowe
10	Pom. gospodarcze	12,97	panele winylowe
11	Pokój	7,89	panele winylowe
12	Pokój	8,60	panele winylowe
13	Pom. gospodarcze	10,80	plytki posadzkowe GRES
14	Pom. gospodarcze	3,08	plytki posadzkowe GRES
15	Komunikacja	6,33	plytki posadzkowe GRES
16	Klatka schodowa	11,48	beton na gładko
RAZEM:		249,61m ²	

- UWAGI:
1. Wszystkie rysunki należy rozpatrywać razem z częścią opisową.
 2. Wykonawca jest zobowiązany do zorganizowania miejsca robót w sposób spełniający warunki bhp, sanepid i ppoż. Pracownicy powinni zostać przeszkoleni w zakresie przepisów bhp i ppoż.
 3. Dane, wymagania i ilości ujęte w jednym elemencie dokumentacji są obowiązujące dla Wykonawcy, jakby były ujęte w całej dokumentacji. Wykonawca jest zobowiązany je wykonać.
 4. W przypadku zastosowania przez Wykonawcę produktów i rozwiązań systemowych, obowiązują pełna technologia wykonania robót i zastosowania produktów przewidziana przez Producenta.
 5. Wszystkie rozwiązania technologiczne i materiałowe powinny posiadać odpowiednie certyfikaty i atesty oraz powinny być wykonywane ściśle wg instrukcji Producenta.
 6. Wszystkie zmiany w Projekcie należy skonsultować z Inwestorem. Za zmiany wprowadzone bez wiedzy i zgody Inwestora, pełną odpowiedzialność ponosi Wykonawca.
 7. PRZED PRZYSTĄPIENIEM DO PRAC NALEŻY WYKONAĆ OBIAR RZECZYWISTY DLA POTWIERDZENIA PROJEKTOWANYCH WYMIARÓW. ZGŁOSIĆ PROJEKTANTOWI I INWESTOROWI WYSTĄPIENIE ISTOTNYCH ODSTĘPSTW OD PROJEKTOWANYCH.

UL. PIŁSUDSKIEGO 18/5, 55-011 SIECHNICE
tel. 603 520 230

ARCHIEFEKT Sp. z o.o.

TYTUŁ RYSUNKU: RZUT PODDASZA - GNIAZDA instalacje elektr. (stan projektowany)		BRANŻA: ELEKTRYCZNA
INWESTOR: POWIAT STRZELIŃSKI ul. Kamienna 10, 57-100 Strzelin		SKALA: 1/100
OBIEKT: Budynek administracyjno-biurowy w m. Górzec 21 dz. nr 129/5, obręb Górzec, gmina Strzelin		DATA: 30.12.2024
OPRACOWAŁ (branża elektryczna): mgr inż. ALINA FALISZEWSKA	NR WPR.: 220/92/UW	PODPIS: mgr inż. BARBARA MAJCHRZAK
SPRZĄDZIŁ (branża elektryczna): mgr inż. BARBARA MAJCHRZAK	98/88/UW	
		E08



ZESTAWIENIE POMIESZCZEŃ PODDASZA

Nr	Rodzaj pomieszczenia	Pow., m ²	Posadzka
1	Komunikacja	36,52	plytki posadzkowe GRES
2	Pokój	14,76	panele winylowe
3	Pom. gospodarcze	9,45	panele winylowe
4	Przedśionek WC	7,35	plytki posadzkowe GRES
4.1	WC - kabina usłepowa	0,95	plytki posadzkowe GRES
4.2	WC - kabina usłepowa	0,95	plytki posadzkowe GRES
5	Pokój	28,36	panele winylowe
6	Pokój	29,51	panele winylowe
7	Pokój	15,25	panele winylowe
8	Pokój	24,81	panele winylowe
9	Pokój	20,55	panele winylowe
10	Pom. gospodarcze	12,97	panele winylowe
11	Pokój	7,89	panele winylowe
12	Pokój	8,60	panele winylowe
13	Pom. gospodarcze	10,80	plytki posadzkowe GRES
14	Pom. gospodarcze	3,08	plytki posadzkowe GRES
15	Komunikacja	6,33	plytki posadzkowe GRES
16	Klatka schodowa	11,48	beton na gładko
RAZEM:		249,61m2	

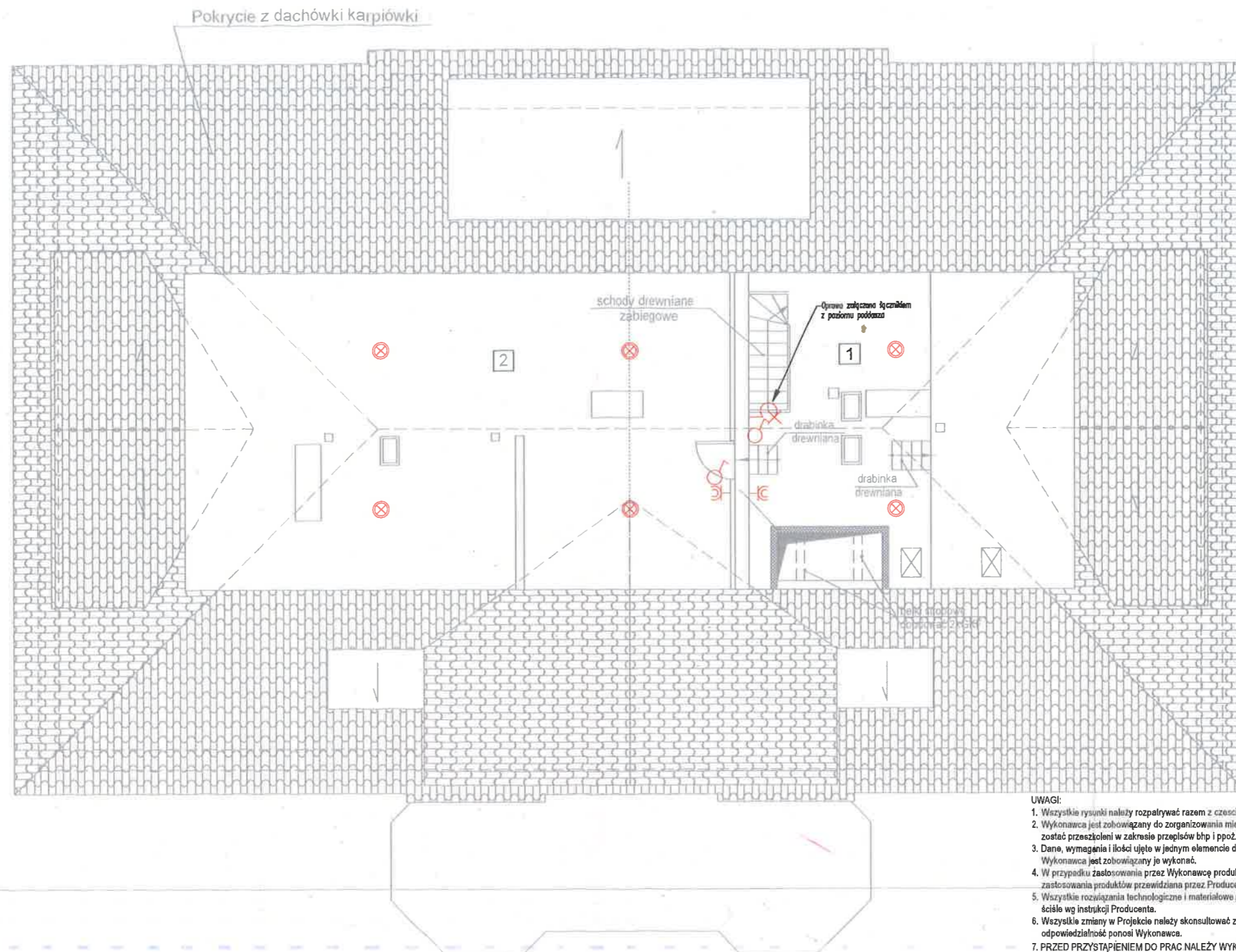
UWAGI:

- Wszystkie rysunki należy rozpatrywać razem z częścią opisową.
- Wykonawca jest zobowiązany do zorganizowania miejsca robót w sposób spełniający warunki bhp, sanepid i ppoż. Pracownicy powinni zostać przeszkoleni w zakresie przepisów bhp i ppoż.
- Dane, wymagania i ilości ujęte w jednym elemencie dokumentacji są obowiązujące dla Wykonawcy, jakby były ujęte w całej dokumentacji. Wykonawca jest zobowiązany je wykonać.
- W przypadku zastosowania przez Wykonawcę produktów i rozwiązań systemowych, obowiązuje pełna technologia wykonania robót i zastosowania produktów przewidziana przez Producenta.
- Wszystkie rozwiązania technologiczne i materiałowe powinny posiadać odpowiednie certyfikaty i atesty oraz powinny być wykonywane ściśle wg instrukcji Producenta.
- Wszystkie zmiany w Projekcie należy skonsultować z Inwestorem. Za zmiany wprowadzone bez wiedzy i zgody Inwestora, pełną odpowiedzialność ponosi Wykonawca.
- PRZED PRZYSTĄPIENIEM DO PRAC NALEŻY WYKONAĆ OBIAR RZECZYWISTY DLA POTWIERDZENIA PROJEKTOWANYCH WYMIARÓW. ZGŁOSIĆ PROJEKTANTOWI I INWESTOROWI WYSTĄPIENIE ISTOTNYCH ODSTĘPSTW OD PROJEKTOWANYCH.

UL. PIŁSUDSKIEGO 18/5, 55-011 SIECHNICE
tel. 603 520 230

ARCHIEFEKT Sp. z o.o.

TYTUŁ RYSUNKU:		BRANŻA:	
RZUT PODDASZA - OŚWIETLЕНИЕ instalacje elektr. (stan projekt.)		ELEKTRYCZNA	
INWESTOR:		SKALA:	
POWIAT STRZELIŃSKI ul. Kamienna 10, 57-100 Strzelin		1/100	
OBIEKT:		DATA:	
Budynek administracyjno-biurowy w m. Górzec 21 dz. nr 129/5, obręb Górzec, gmina Strzelin		30.12.2024	
OPRACOWAŁ (branża elektryczna):		NR ZPR:	
mgr inż. ALINA FALISZEWSKA		220/92/UW	
SPRZĄDZIŁ (branża elektryczna):		PODPIS:	
mgr inż. BARBARA MAJCHRZAK		98/88/UW	
		E09	



- UWAGI:
1. Wszystkie rysunki należy rozpatrywać razem z częścią opisową.
 2. Wykonawca jest zobowiązany do zorganizowania miejsca robót w sposób spełniający warunki bhp, sanepid i ppoż. Pracownicy powinni zostać przeszkoleni w zakresie przepisów bhp i ppoż.
 3. Dane, wymagania i ilości ujęte w jednym elemencie dokumentacji są obowiązujące dla Wykonawcy, jakby były ujęte w całej dokumentacji. Wykonawca jest zobowiązany je wykonać.
 4. W przypadku zastosowania przez Wykonawcę produktów i rozwiązań systemowych, obowiązuje pełna technologia wykonania robót i zastosowania produktów przewidziana przez Producenta.
 5. Wszystkie rozwiązania technologiczne i materiałowe powinny posiadać odpowiednie certyfikaty i atesty oraz powinny być wykonywane ściśle wg instrukcji Producenta.
 6. Wszystkie zmiany w Projekcie należy skonsultować z Inwestorem. Za zmiany wprowadzone bez wiedzy i zgody Inwestora, pełną odpowiedzialność ponosi Wykonawca.
 7. PRZED PRZYSTĄPIENIEM DO PRAC NALEŻY WYKONAĆ OBIAR RZECZYWISTY DLA POTWIERDZENIA PROJEKTOWANYCH WYMIARÓW. ZGŁOSIĆ PROJEKTANTOWI I INWESTOROWI WYSTĄPIENIE ISTOTNYCH ODSTĘPSTW OD PROJEKTOWANYCH.

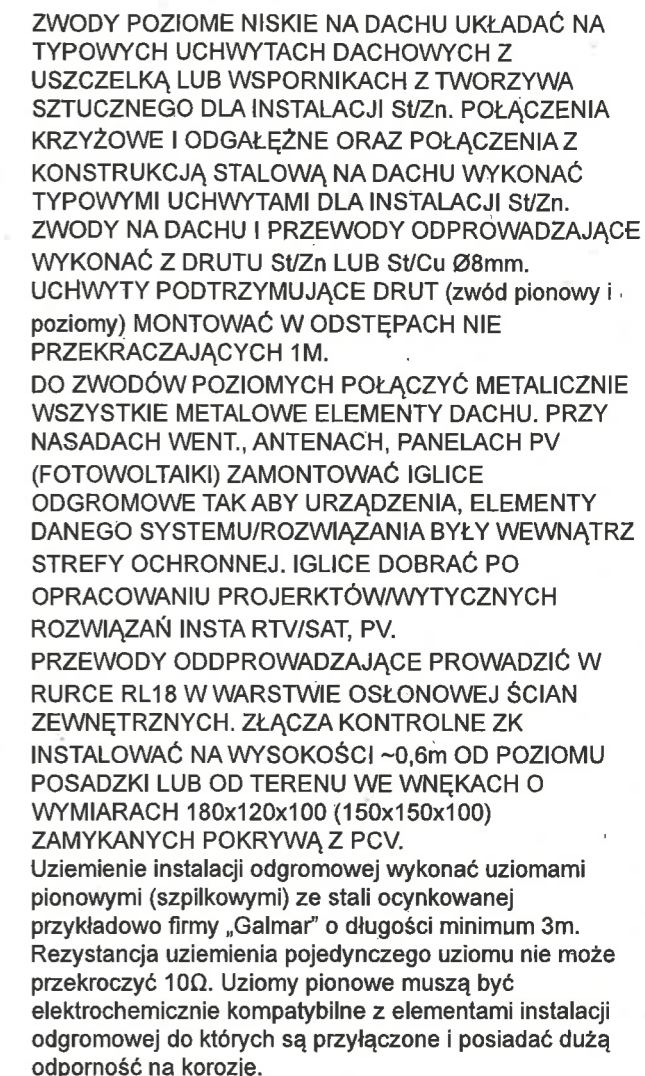
ZESTAWIENIE POMIESZCZEŃ STRYCHU

Nr	Rodzaj pomieszczenia	Pow., m ²	Posadzka
1	Pom. gospodarcze	40,54	panele podłogowe
2	Pom. nieużytkowe	ok. 72,50	deski drewniane

UL. PIŁSUDSKIEGO 18/5, 55-011 SIECHNICE
tel. 603 520 230

ARCHIEFEKT Sp. z o.o.

TYTUŁ RYSUNKU: RZUT STRYCHU - instalacje elektr. (stan projektowany)		BRANŻA: ELEKTRYCZNA
INWESTOR: POWIAT STRZELIŃSKI ul. Kamienna 10, 57-100 Strzelin		SKALA: 1/100
OBJEKT: Budynek administracyjno-biurowy w m. Górzec 21 dz. nr 129/5, obręb Górzec, gmina Strzelin		DATA: 30.12.2024
OPRACOWAŁ (branża elektryczna) mgr inż. ALINA FALISZEWSKA		NR UPŁ.: 220/92/UW
SPRZĄDZIŁ (branża elektryczna) mgr inż. BARBARA MAJCHRZAK		PODPIS: 98/88/UW
		NR RYSUNKU: E10

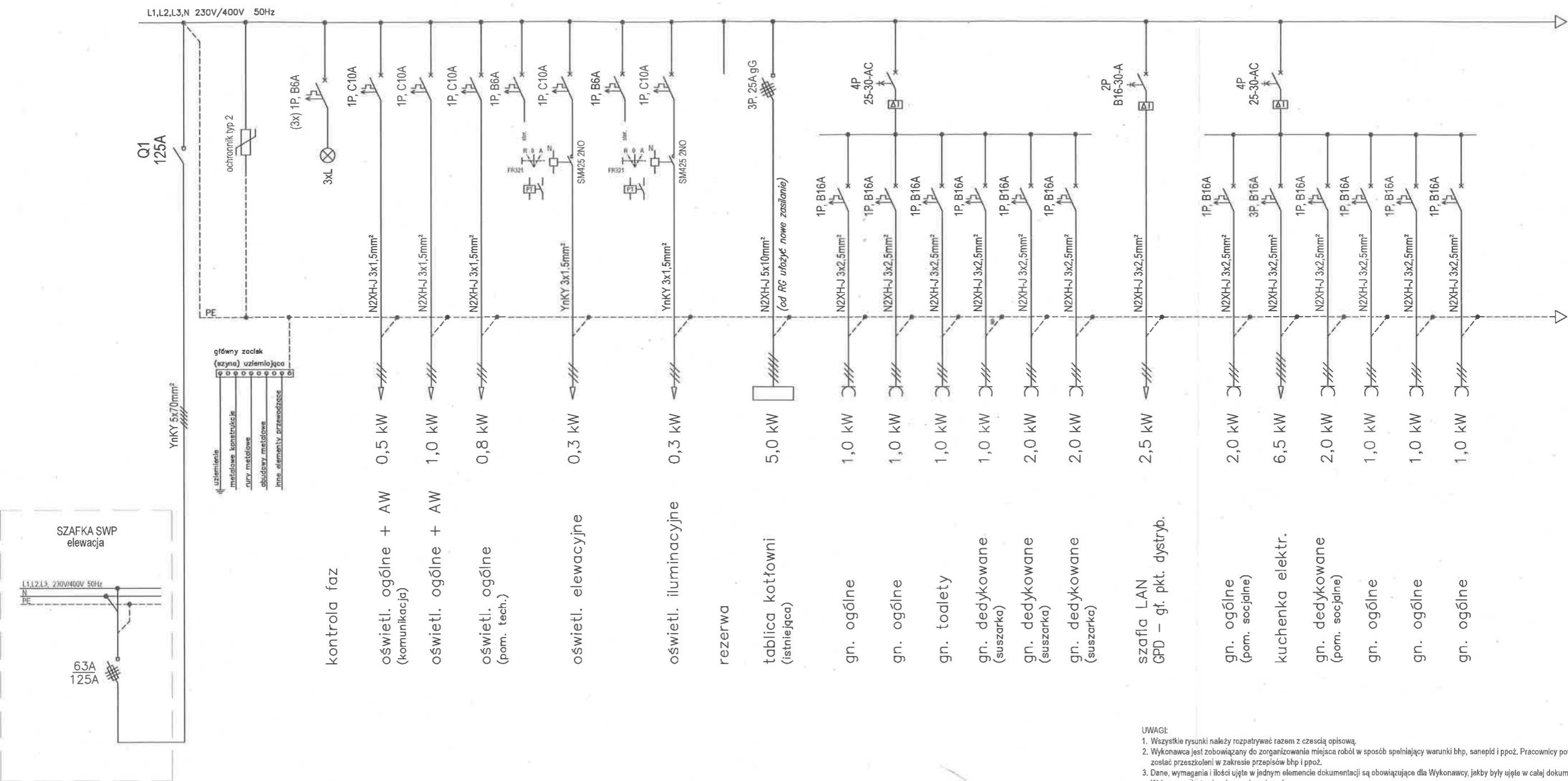


-  - złącze pomiarowe
-  - połączenie (zacisk odgromowy)
-  - drut FeZn Ø8mm
-  - uziom

- Wszelkie prawa zastrzeżone, łącznie z prawem reprodukcji lub udostępniania osobom bezcennego tego rysunku lub jego części, bez wyrażonego upoważnienia Biura Projektowego (Dz.U.24/1994, poz.83, art.115-118)

--	--

Tablica bezpiecznikowa RG 6x24, podtynkowa, z drzwiami pełnymi, IP40(7)



UWAGA:

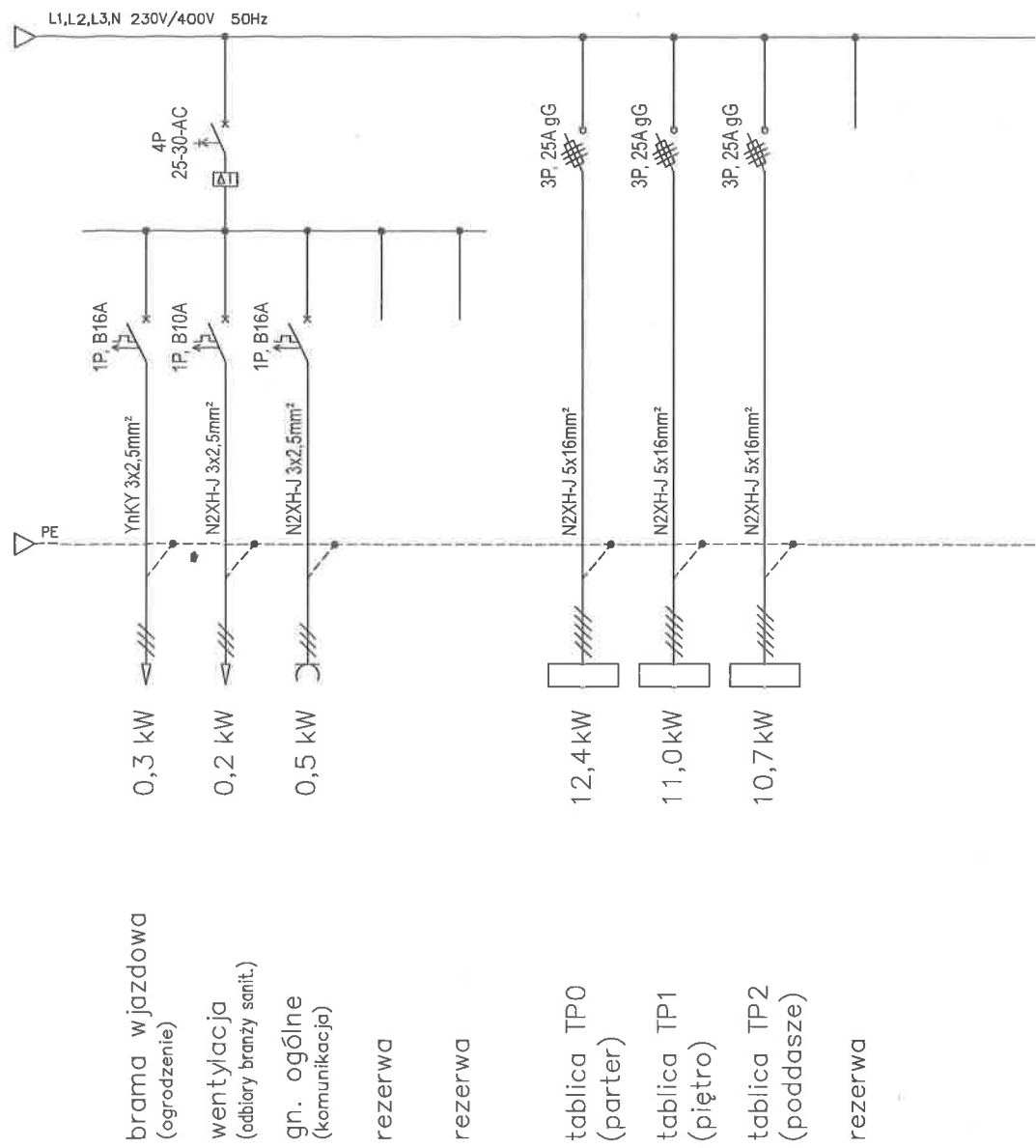
- Całość prac montażowych wykonać zgodnie z zasadami wiedzy technicznej, stosując się do zaleceń obowiązujących w tym zakresie norm i przepisów, DTR producentów
- Całość prac powinna być wykonana przez osobę lub firmę elektryczną uprawnioną do wykonywania prac związanych z montażem instalacji elektrycznych.
- Wszystkie opisy aparatów, urządzeń podano jako przykładowe dla określenia podstawowych parametrów i dopuszcza się ich zmianę na równoważne
- Wielkości zabezpieczeń oraz przekroje przewodów skorygować zgodnie z DTR zakupionego sprzętu
- W tablicach przewidzieć rezerwę wolnego miejsca na wspornikach TH min 40% – RG, min 30% – TPO/1/2
- Zachować równomierność obciążenia faz
- Dokumentację rozpatrywać łącznie ze wszystkimi branżami
- Zasilanie (złącze kablowe), wystąpienie do lokalnego dostawcy energii w zakresie inwestora poza niniejszym opracowaniem
- Zaleca się wystąpić o moc przyłączeniową nie mniejszą niż P=55,0kW/400V
- Usunięcie kolizji – wystąpienie o warunki, opracowanie, uzgodnienia etc. dla likwidacji przyłącza napowietrznego (istniejącego) poza niniejszym opracowaniem
- W niniejszym opracowaniu przyjęto na kablu od ZK-P do SWP i dalej do RG nie mniej niż ~30% rezerwy mocy (z uwagi na możliwą przyszłą rozbudowę budynku -> np klimatyzację, dodatkowe ładowarki EV)

UWAGI:

1. Wszystkie rysunki należy rozpatrywać razem z częścią opisową.
2. Wykonawca jest zobowiązany do zorganizowania miejsca robót w sposób spełniający warunki bhp, sanepid i ppoż. Pracownicy powinni zostać przeszkoleni w zakresie przepisów bhp i ppoż.
3. Dane, wymagania i ilości ujęte w jednym elemencie dokumentacji są obowiązujące dla Wykonawcy, jakby były ujęte w całej dokumentacji. Wykonawca jest zobowiązany je wykonać.
4. W przypadku zastosowania przez Wykonawcę produktów i rozwiązań systemowych, obowiązuje pełna technologia wykonania robót i zastosowania produktów przewidziana przez Producenta.
5. Wszystkie rozwiązania technologiczne i materiałowe powinny posiadać odpowiednie certyfikaty i atesty oraz powinny być wykonywane ściśle wg Instrukcji Producenta.
6. Wszystkie zmiany w Projekcie należy skonsultować z Inwestorem. Za zmiany wprowadzone bez wiedzy i zgody Inwestora, pełną odpowiedzialność ponosi Wykonawca.
7. PRZED PRZYSTĄPIENIEM DO PRAC NALEŻY WYKONAĆ OBMIAR RZECZYWISTY DLA POTWIERDZENIA PROJEKTOWANYCH WYMIARÓW. ZGŁOSIĆ PROJEKTANTOWI I INWESTOROWI WYSTĄPIENIE ISTOTNYCH ODSTĘPSTW OD PROJEKTOWANYCH.

UL. PIŁSUDSKIEGO 18/5, 55-011 SIECHNICE tel. 603 520 230		ARCHIEFEKT Sp. z o.o.	
TYTUŁ RYSUNKU: SCHEMAT ZASILANIA RG (rys. 1 z 2)		BRANŻA: ELEKTRYCZNA	
INWESTOR: POWIAT STRZELIŃSKI ul. Kamienna 10, 57-100 Strzelin		SKALA: ---	
OBJEKT: Budynek administracyjno-biurowy w m. Górzec 21 dz. nr 129/5, obręb Górzec, gmina Strzelin		DATA: 30.12.2024	
OPRACOWAŁ (branża elektryczna): mgr inż. ALINA FALISZEWSKA		NR DPH.: 220/92/UW	
SPRZĄDZIŁ (branża elektryczna): mgr inż. BARBARA MAJCHRZAK		PODPIS: 98/88/UW	
		E12 RYS 1 z 2	

Wszelkie prawa zastrzeżone, łącznie z prawem reprodukcji lub udostępnienia osobom trzecim tego rysunku lub jego części, bez wyrażonego upoważnienia Biura Projektowego (Dz.U.24/1994, poz.83, art.115-118)



BILNAS MOCY RG

$P_i = 33,1 \text{ kW}$
 $P_z = 9,1 \text{ kW}$
 $k_z = 0,275$
 $I = 13,8 \text{ A}$
 $I_b = 25 \text{ A}$

Układ TNS

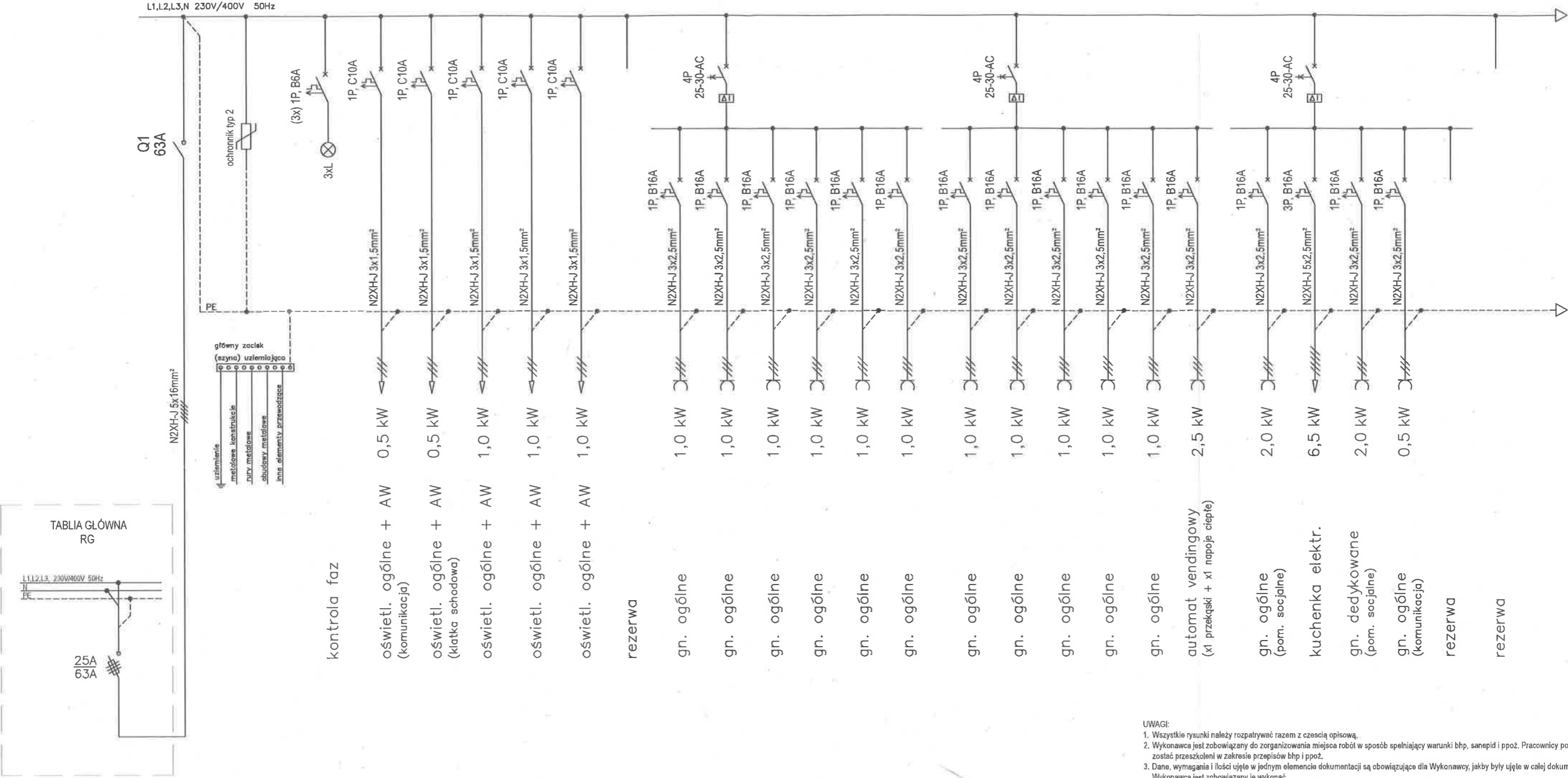
Samoczynne wyłączenie zasilania

UWAGA:
Bilans mocy RG nie uwalędnia
rozdzielnic piętowych TP0,
TP1, TP2
Bilnas mocy dla RG z
tablicami piętowymi wynosi
 $P_z = 43,2 \text{ kW}$ (patrz szafka SWP)

UL. PIŁSUDSKIEGO 18/5, 55-011 SIECHNICE tel. 603 520 230		ARCHIEFEKT Sp. z o.o.	
TYTUŁ RYSUNKU: SCHEMAT ZASILANIA RG (rys. 2 z 2)			
INWESTOR: POWIAT STRZELIŃSKI ul. Kamienna 10, 57-100 Strzelin			
OBIEKT: Budynek administracyjno-biurowy w m. Górzec 21 dz. nr 129/5, obręb Górzec, gmina Strzelin			
OPRACOWAŁ (branża elektryczna)	NR DOK.	PODPIS	
mgr inż. ALINA FALISZEWSKA	220/92/UW		
SPRZĄDZIŁ (branża elektryczna)			
mgr inż. BARBARA MAJCHRZAK	98/88/UW		
		BRANŻA:	ELEKTRYCZNA
		SKALA:	---
		DATA:	30.12.2024
		NR RYSUNKU	E12
		RYS 2 z 2	

Wszelkie prawa zastrzeżone, łącznie z prawem reprodukcji lub udostępnienia
osobom trzecim tego rysunku lub jego części, bez wyjątku upoważnienia
Biura Projektowego (Dz.U. 24/1994, poz. 83, art. 115-118)

Tablica bezpiecznikowa TP0 5x24, podtynkowa, z drzwiami pełnymi, IP40(7)



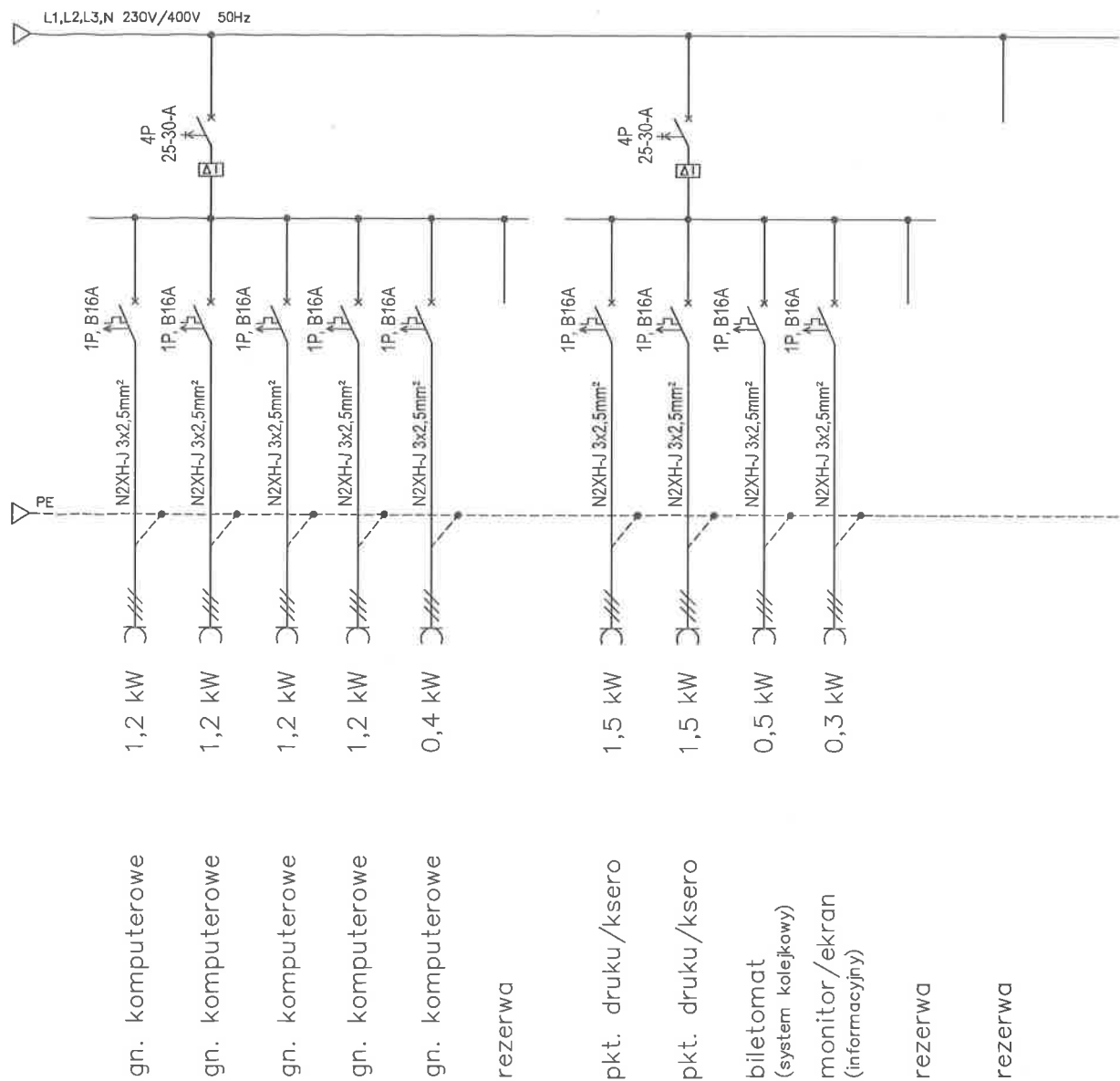
UWAGA:

- Całość prac montażowych wykonać zgodnie z zasadami wiedzy technicznej, stosując się do zaleceń obowiązujących w tym zakresie norm i przepisów, DTR producentów
- Całość prac powinna być wykonana przez osobę lub firmę elektryczną uprawnioną do wykonywania prac związanych z montażem instalacji elektrycznych.
- Wszystkie opisy aparatów, urządzeń podano jako przykładowe dla określenia podstawowych parametrów i dopuszcza się ich zmianę na równoważne
- Wielkości zabezpieczeń oraz przekroje przewodów skorygować zgodnie z DTR zakupionego sprzętu
- W tablicach przewidzieć rezerwę wolnego miejsca na wspornikach TH min 40% – RG, min 30% – TP0/1/2
- Zachować równomierność obciążenia faz
- Dokumentację rozpatrywać łącznie ze wszystkimi branżami
- Zasilanie (złącze kablowe), wystąpienie do lokalnego dostawcy energii w zakresie inwestora poza niniejszym opracowaniem
- Zaleca się wystąpić o moc przyłączeniową nie mniejszą niż P=55,0kW/400V
- Usunięcie kolizji – wystąpienie o warunki, opracowanie, uzgodnienia etc. dla likwidacji przyłącza napowietrznego (istniejącego) poza niniejszym opracowaniem
- W niniejszym opracowaniu przyjęto na kablu od ZK–P do SWP i dalej do RG nie mniej niż ~30% rezerwy mocy (z uwagi na możliwą przyszłą rozbudowę budynku -> np klimatyzację, dodatkowe ładowarki EV)

- UWAGI:
1. Wszystkie rysunki należy rozpatrywać razem z częścią opisową.
 2. Wykonawca jest zobowiązany do zorganizowania miejsca robót w sposób spełniający warunki bhp, sanepid i ppoż. Pracownicy powinni zostać przeszkoleni w zakresie przepisów bhp i ppoż.
 3. Dane, wymagania i ilości ujęte w jednym elemencie dokumentacji są obowiązujące dla Wykonawcy, jakby były ujęte w całej dokumentacji. Wykonawca jest zobowiązany je wykonać.
 4. W przypadku zastosowania przez Wykonawcę produktów i rozwiązań systemowych, obowiązują pełna technologia wykonania robót i zastosowania produktów przewidziana przez Producenta.
 5. Wszystkie rozwiązania technologiczne i materiałowe powinny posiadać odpowiednie certyfikaty i atesty oraz powinny być wykonywane ściśle wg instrukcji Producenta.
 6. Wszystkie zmiany w Projekcie należy skonsultować z Inwestorem. Za zmiany wprowadzone bez wiedzy i zgody Inwestora, pełną odpowiedzialność ponosi Wykonawca.
 7. PRZED PRZYSTĄPIENIEM DO PRAC NALEŻY WYKONAĆ OBIAR RZECZYWISTY DLA POTWIERDZENIA PROJEKTOWANYCH WYMIARÓW. ZGŁOSIĆ PROJEKTANTOWI I INWESTOROWI WYSTĄPIENIE ISTOTNYCH ODSTĘPSTW OD PROJEKTOWANYCH.

UL. PIŁSUDSKIEGO 18/5, 55-011 SIECHNICE tel. 603 520 230		ARCHIEFEKT Sp. z o.o.	
TYTUŁ RYSUNKU: SCHEMAT ZASILANIA TP0 (rys. 1 z 2)		BRANŻA: ELEKTRYCZNA	
INWESTOR: POWIAT STRZELIŃSKI ul. Kamienna 10, 57-100 Strzelin		SKALA: ---	
OBJEKT: Budynek administracyjno-biurowy w m. Górzec 21 dz. nr 129/5, obręb Górzec, gmina Strzelin		DATA: 30.12.2024	
OPRACOWAŁ (branża elektryczna): mgr inż. ALINA FALISZEWSKA		NR UPR.: 220/92/UW	
SPRZĄDZIŁ (branża elektryczna): mgr inż. BARBARA MAJCHRZAK		PODPIS: 98/88/UW	
		NR RYSUNKU: E13	
		RYS 1 z 2	

Wszystkie prawa zastrzeżone, kłótnie z prawem reprodukcji lub udostępnienia osobom trzecim tego rysunku lub jego części, bez wyjątku upoważnienia Biura Projektowego (Dz.U. 24/1994, poz. 85, art. 115-118)



BILNAS MOCY TP0

$P_i = 38,0 \text{ kW}$
 $P_z = 12,4 \text{ kW}$
 $k_z = 0,325$
 $I = 18,7 \text{ A}$
 $I_b = 25 \text{ A}$

Układ TNS
Samoczynne wyłączenie zasilania

Wszelkie prawa zastrzeżone. Wzrost z prawem reprodukcji lub udostępniania osobom trzecim tego rysunku lub jego części, bez wyraźnego upoważnienia Biura Projektowego (Dz.U.24/1994, poz.63, art.115-118)

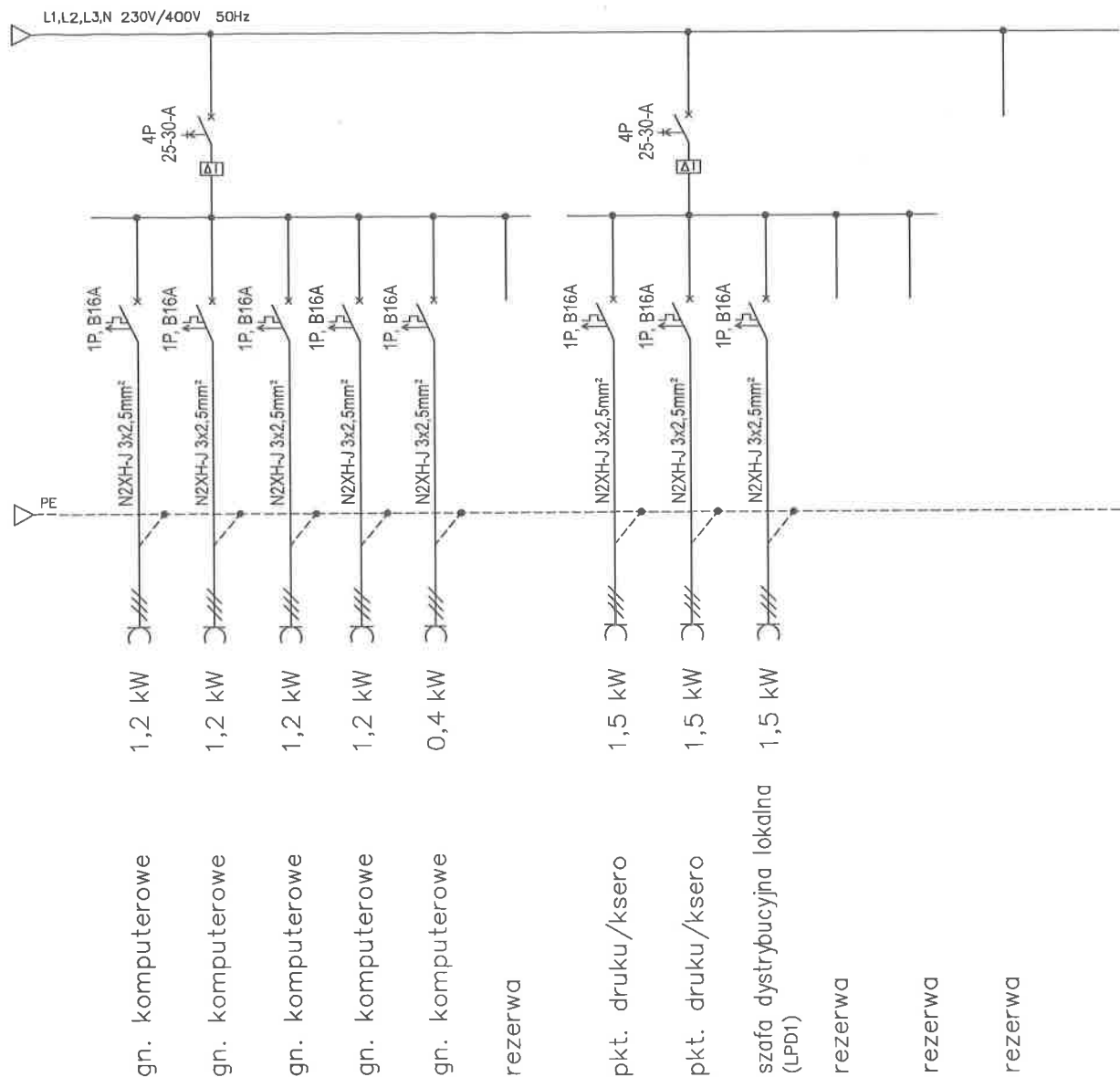
UL. PIŁSUDSKIEGO 18/5, 55-011 SIECHNICE tel. 603 520 230		ARCHIEFEKT Sp. z o.o.	
TYTUŁ RYSUNKU: SCHEMAT ZASILANIA TP0 (rys. 2 z 2)			
INWESTOR: POWIAT STRZELIŃSKI ul. Kamienna 10, 57-100 Strzelin			
OBIEKT: Budynek administracyjno-biurowy w m. Górzec 21 dz. nr 129/5, obręb Górzec, gmina Strzelin			
OPRACOWAŁ (brzoza elektryczna) mgr inż. ALINA FALISZEWSKA		NR DOK.: 220/92/UW	PODPIS: [Signature]
SPARWODZIŁ (brzoza elektryczna) mgr inż. BARBARA MAJCHRZAK		98/88/UW	
		BRANŻA: ELEKTRYCZNA	SKALA: ---
		DATA: 30.12.2024	NR RYSUNKU: E13
		RYS 2 z 2	

[illegible]

1. Wszystkie rysunki należy rozprawywać razem z częścią opisową.
2. Wykonawca jest zobowiązany do zorganizowania miejsca robót w sposób spełniający warunki bhp, sanepid i ppoż. Pracownicy powinni zostać przeszkoleni w zakresie przepisów bhp i ppoż.
3. Dane, wymagania i ilości ujęte w jednym elemencie dokumentacji są obowiązujące dla Wykonawcy, jakby były ujęte w całej dokumentacji. Wykonawca jest zobowiązany je wykonać.
4. W przypadku zastosowania przez Wykonawcę produktów i rozwiązań systemowych, obowiązuje pełna technologia wykonania robót i zastosowania produktów przewidziana przez Producenta.
5. Wszystkie rozwiązania technologiczne i materiałowe powinny posiadać odpowiednie certyfikaty i atesty oraz powinny być wykonywane ściśle wg instrukcji Producenta.
6. Wszystkie zmiany w Projekcie należy skonsultować z Inwestorem. Za zmiany wprowadzone bez wiedzy i zgody Inwestora, pełną odpowiedzialność ponosi Wykonawca.
7. PRZED PRZYSTĄPIENIEM DO PRAC NALEŻY WYKONAĆ OBMIAR RZECZYWISTY DLA POTWIERDZENIA PROJEKTOWANYCH WYMIARÓW. ZGŁOSIĆ PROJEKTANTOWI I INWESTOROWI WYSTĄPIENIE **ISTOTNYCH** ODSTĘPSTW OD PROJEKTOWANYCH.

Wszelkie prawa zastrzeżone, łącznie z prawem reprodukcji lub udostępnienia osobom trzecim tego rysunku lub jego części, bez wyrażonego upoważnienia Biura Projektowego (Dz.U.24/1994, poz.83, art.115-116)

UL. PIŁSUDSKIEGO 18/5, 55-011 SIECHNICE tel. 603 520 230		ARCHIEFEKT Sp. z o.o.	
TYTUŁ RYSUNKU: SCHEMAT ZASILANIA TP1 (rys. 1 z 2)		BRANŻA: ELEKTRYCZNA	
INWESTOR: POWIAT STRZELIŃSKI ul. Kamienna 10, 57-100 Strzelin		SKALA: ---	
OBIEKT: Budynek administracyjno-biurowy w m. Górzec 21 dz. nr 129/5, obręb Górzec, gmina Strzelin		DATA: 30.12.2024	
OPRACOWAŁ (branża elektryczna) mgr inż. ALINA FAŁISZEWSKA		NR DOK.: 220/92/UW	
SPARWODZIŁ (branża elektryczna) mgr inż. BARBARA MAJCHRZAK		PODPIS: 98/88/UW	
		E14	
		RYS 1 z 2	



BILNAS MOCY TP1

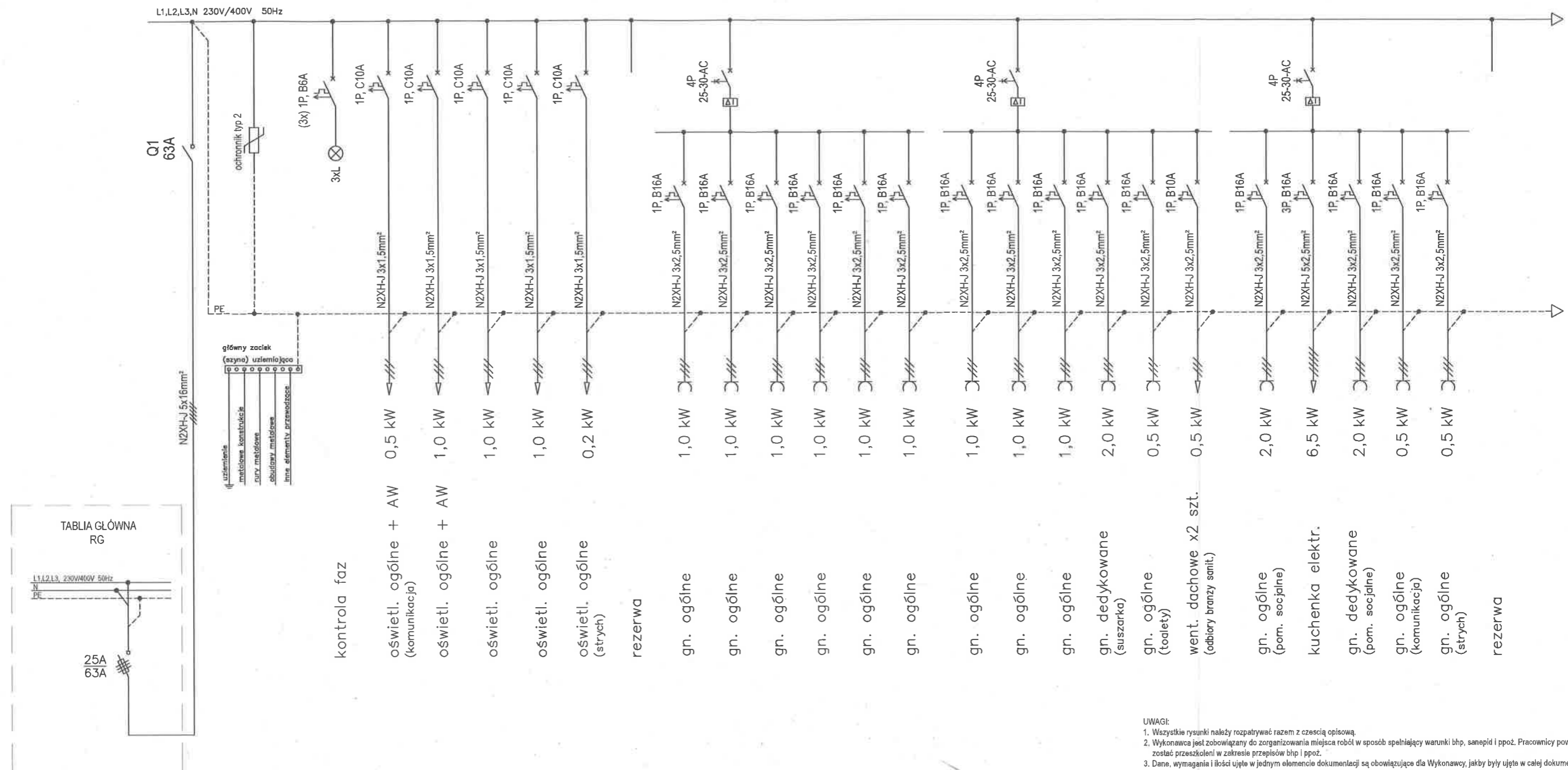
$P_i = 36,6 \text{ kW}$
 $P_z = 11,0 \text{ kW}$
 $k_z = 0,3$
 $I = 16,7 \text{ A}$
 $I_b = 25 \text{ A}$

Układ TNS
Samoczynne wyłączenie zasilania

(Wszystkie prawa zastrzeżone, zgodnie z prawem reprodukcji lub udostępniania osobom trzecim tego rysunku lub jego części, bez wyjątkowego upoważnienia Biura Projektowego (Dz.U.24/1994, poz.83, art.115-118)

UL. PIŁSUDSKIEGO 18/5, 55-011 SIECHNICE tel. 603 520 230		ARCHIEFEKT Sp. z o.o.	
TYTUŁ RYSUNKU: SCHEMAT ZASILANIA TP1 (rys. 2 z 2)			
INWESTOR: POWIAT STRZELIŃSKI ul. Kamienna 10, 57-100 Strzelin			
OBIEKT: Budynek administracyjno-biurowy w m. Górzec 21 dz. nr 129/5, obręb Górzec, gmina Strzelin			
OPRACOWAŁ (branża elektryczna) mgr inż. ALINA FALISZEWSKA		NR WPR.: 220/92/UW	PODPIS
SPARWODZIŁ (branża elektryczna) mgr inż. BARBARA MAJCHRZAK		98/88/UW	
BRANŻA: ELEKTRYCZNA		SKALA: ---	DATA: 30.12.2024
NR RYSUNKU		E14	
		RYS 2 z 2	

Tablica bezpiecznikowa TP2 5x24, podtynkowa, z drzwiami pełnymi, IP40(7)

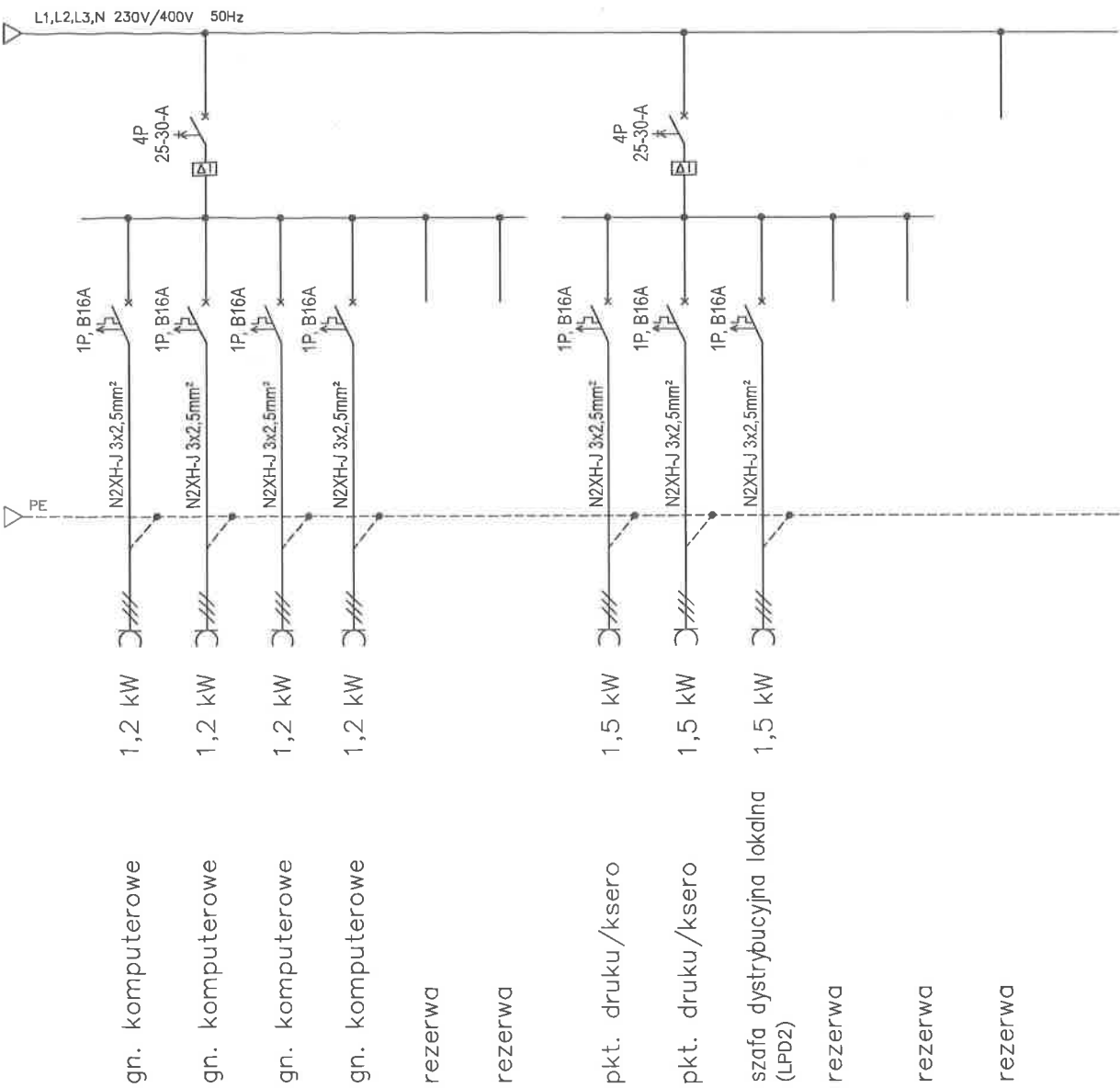


- UWAGI:
1. Wszystkie rysunki należy rozpatrywać razem z częścią opisową.
 2. Wykonawca jest zobowiązany do organizowania miejsca robót w sposób spełniający warunki bhp, sanepid i ppoż. Pracownicy powinni zostać przeszkoleni w zakresie przepisów bhp i ppoż.
 3. Dane, wymagania i ilości ujęte w jednym elemencie dokumentacji są obowiązujące dla Wykonawcy, jakby były ujęte w całej dokumentacji. Wykonawca jest zobowiązany je wykonać.
 4. W przypadku zastosowania przez Wykonawcę produktów i rozwiązań systemowych, obowiązują pełna technologia wykonania robót i zastosowania produktów przewidziana przez Producenta.
 5. Wszystkie rozwiązania technologiczne i materiałowe powinny posiadać odpowiednie certyfikaty i atesty oraz powinny być wykonywane ściśle wg instrukcji Producenta.
 6. Wszystkie zmiany w Projekcie należy skonsultować z Inwestorem. Za zmiany wprowadzone bez wiedzy i zgody Inwestora, pełną odpowiedzialność ponosi Wykonawca.
 7. PRZED PRZYSTĄPIENIEM DO PRAC NALEŻY WYKONAĆ OBMIAR RZECZYWISTY DLA POTWIERDZENIA PROJEKTOWANYCH WYMIARÓW. ZGŁOSIĆ PROJEKTANTOWI I INWESTOROWI WYSTĄPIENIE ISTOTNYCH ODSTĘPSTW OD PROJEKTOWANYCH.

UWAGA:

- Całość prac montażowych wykonać zgodnie z zasadami wiedzy technicznej, stosując się do zaleceń obowiązujących w tym zakresie norm i przepisów, DTR producentów
- Całość prac powinna być wykonana przez osobę lub firmę elektryczną uprawnioną do wykonywania prac związanych z montażem instalacji elektrycznych.
- Wszystkie opisy aparatów, urządzeń podano jako przykładowe dla określenia podstawowych parametrów i dopuszcza się ich zmianę na równoważne
- Wielkości zabezpieczeń oraz przekroje przewodów skorygować zgodnie z DTR zakupionego sprzętu
- W tablicach przewidzieć rezerwę wolnego miejsca na wspornikach TH min 40% – RG, min 30% – TP0/1/2
- Zachować równomierność obciążenia faz
- Dokumentację rozpatrywać łącznie ze wszystkimi branżami
- Zasilanie (złącze kablowe), wystąpienie do lokalnego dostawcy energii w zakresie inwestora poza niniejszym opracowaniem
- Zaleca się wystąpić o moc przyłączeniową nie mniejszą niż P=55,0kW/400V
- Usunięcie kolizji – wystąpienie o warunki, opracowanie, uzgodnienia etc. dla likwidacji przyłącza napowietrznego (istniejącego) poza niniejszym opracowaniem
- W niniejszym opracowaniu przyjęto na kablu od ZK-P do SWP i dalej do RG nie mniej niż ~30% rezerwy mocy (z uwagi na możliwą przyszłą rozbudowę budynku -> np klimatyzację, dodatkowe ładowarki EV)

UL PIŁSUDSKIEGO 18/5, 55-011 SIECZYNICE tel. 603 520 230		ARCHIEFEKT Sp. z o.o.	
TYTUŁ RYSUNKU: SCHEMAT ZASILANIA TP2 (rys. 1 z 2)			
INWESTOR: POWIAT STRZELIŃSKI ul. Kamienna 10, 57-100 Strzelin			
OBJEKT: Budynek administracyjno-biurowy w m. Górzec 21 dz. nr 129/5, obręb Górzec, gmina Strzelin			
OPRACOWAŁ (branża elektryczna) mgr inż. ALINA FAŁSZEWSKA		NR UPB: 220/92/UW	PODPIS
SPRZĄDZIŁ (branża elektryczna) mgr inż. BARBARA MAJCHRZAK		98/88/UW	
BRANŻA: ELEKTRYCZNA		SKALA: ---	DATA: 30.12.2024
NR RYSUNKU: E15		RYS 1 z 2	

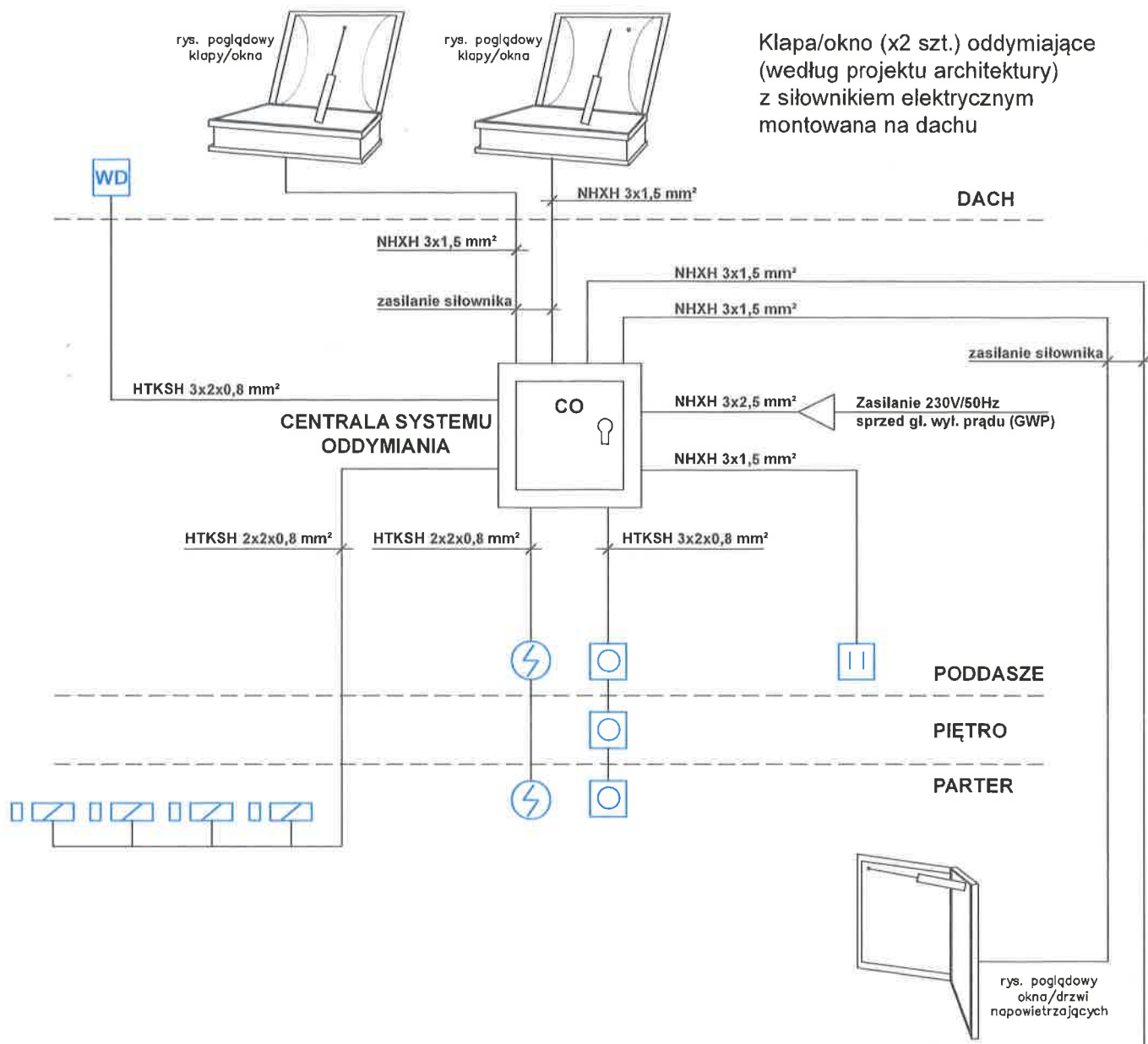


BILNAS MOCY TP2
Pi = 35,5kW
Pz = 10,7kW
kz = 0,3
I = 16,2A
Ib = 25A

Układ TNS
Samoczynne wyłączenie zasilania

Wszelkie prawa zastrzeżone, bez prawa reprodukcji lub udostępniania osobom trzecim tego rysunku lub jego części, bez wyłączenia odpowiedzialności Biuro Projektowego (Dz.U.201994, poz.83, art. 115-116)

UL. PIŁSUDSKIEGO 18/5, 55-011 SIECHNICE tel. 603 520 230		ARCHIEFEKT Sp. z o.o.	
TYTUŁ RYSUNKU: SCHEMAT ZASILANIA TP2 (rys. 2 z 2)			
INWESTOR: POWIAT STRZELIŃSKI ul. Kamienna 10, 57-100 Strzelin			
OBIEKT: Budynek administracyjno-biurowy w m. Górzec 21 dz. nr 129/5, obręb Górzec, gmina Strzelin			
OPRACOWAŁ (branża elektryczna) mgr inż. ALINA FALISZEWSKA		NR UZG.: 220/92/UW	PODPIS
SPRZĄDZIŁ (branża elektryczna) mgr inż. BARBARA MAJCHRZAK		98/88/UW	
		BRANŻA: ELEKTRYCZNA	
		SKALA ---	
		DATA: 30.12.2024	
		NR RYSUNKU	
		E15	
		RYS 2 z 2	



Uwagi:

1. Przycisk przewietrzania na najwyższej kondygnacji
2. Alarmowe przyciski oddymiania na każdej kondygnacji,
3. Centrale systemu montować na najwyższej kondygnacji budynku
4. Zasilanie centrali oddymiania wykonać sprzed głównego wyłącznika prądu (GWP)
5. Przekroje i typy przewodów przykładowe - dobrać do faktycznej konfiguracji systemu
6. Stosować oprzewodowanie FE180/E90
7. Sterowanie oknami/klapami odbywa się przez centralkę oddymiania. Siłowniki otwierają okna/klapy w czasie pożaru automatycznie
8. Drzwi pożarowe na ciągach komunikacyjnych lub drzwi napowietrzające wyposażać w elektrotrzymacze
9. Czujki dymu zainstalować na klatce schodowej oraz przed wejściami na nią
10. Opcjonalnie zastosować sygnalizator optyczno-akustyczny

- PRZECISK PRZEWIETRZANIA
- PRZECISK ALARMOWY
- CZUJNIK WIATR/DESZCZ
- CZUJKA DYMU
- TRZYMACZ ELEKTROMAGNETYCZY
24V DC/300mA

Wszelkie prawa zastrzeżone. Łączenie z prawem reprodukcji lub udostępniania osobom fizycznym tego rysunku lub jego części, bez wyjątku, jest zabronione. Biuro Projektowe (Dz.U. 24/1994, poz. 83, art. 115-118)

UL. PIŁSUDSKIEGO 18/5, 55-011 SIECHNICE
tel. 603 520 230

ARCHIEFEKT Sp. z o.o.

TYTUŁ RYSUNKU:

SCHEMAT ODDYMIANIA

INWESTOR:

POWIAT STRZELIŃSKI ul. Kamienna 10, 57-100 Strzelin

OBIEKT:

Budynek administracyjno-biurowy w m. Górzec 21
dz. nr 129/5, obręb Górzec, gmina Strzelin

OPRACOWAŁ (branża elektryczna)

mgr inż. ALINA FALISZEWSKA

NR UPIŁ:

220/92/UW

PODPIS

SPARWODZIŁ (branża elektryczna)

mgr inż. BARBARA MAJCHRZAK

98/88/UW

BRANŻA:

ELEKTRYCZNA

SKALA

DATA:

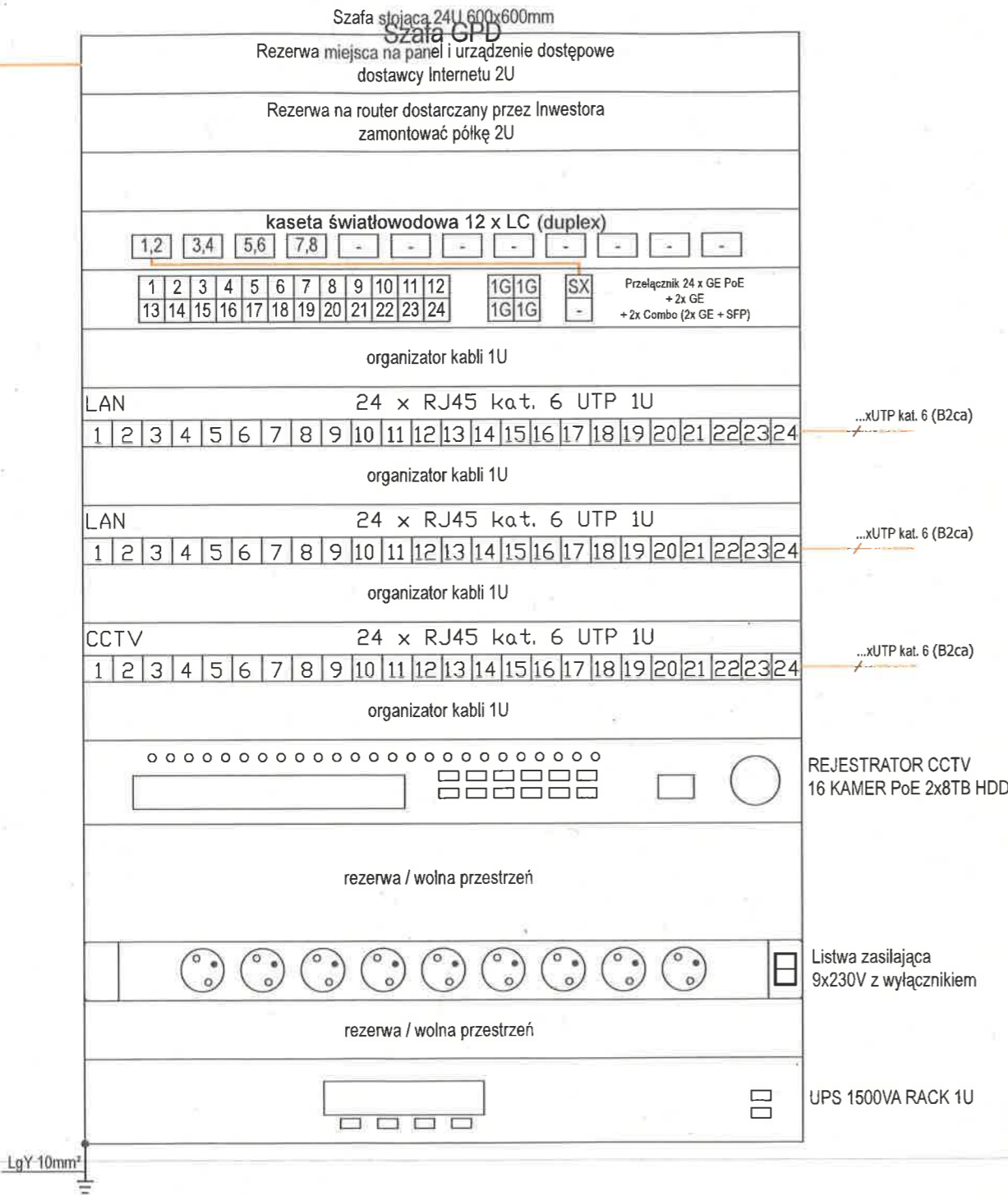
30.12.2024

NR RYSUNKU

E16

MONRTAŻ URZĄDZEŃ W SZAFIE KROSOWEJ LAN

zakres dostawcy Internetu :
okablowanie oraz wyposażenie
szafy w urządzenia dostępne



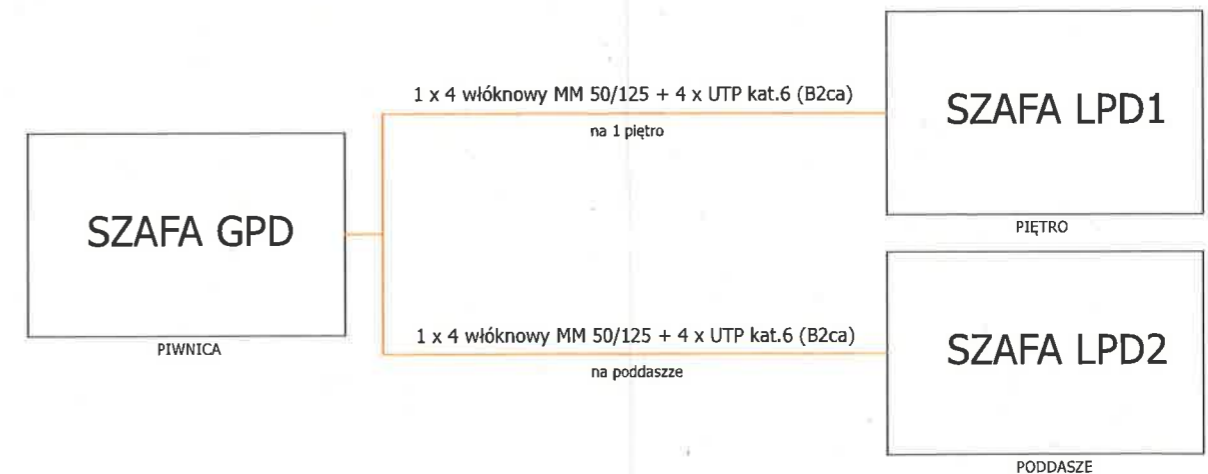
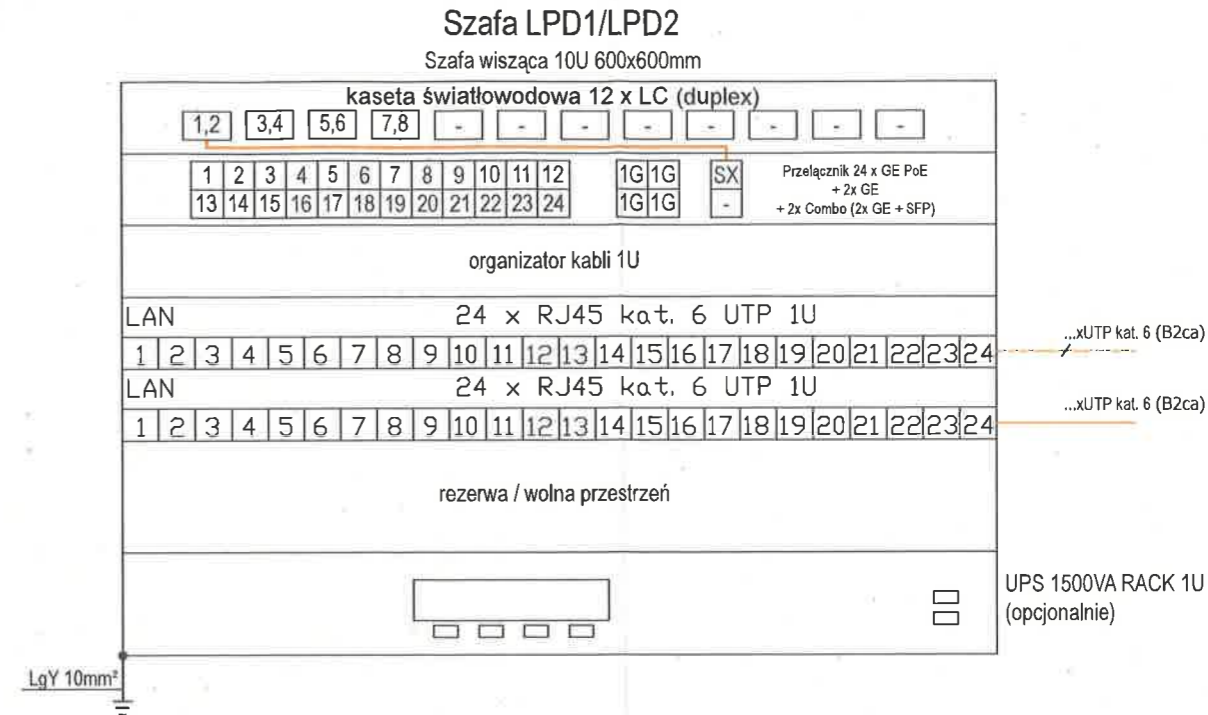
Uwagi :

- Ilości przewodów należy przyjąć wg. rzutów
- Każdy przewód od urządzenia zamontowanego na zewnątrz budynku musi być zabezpieczony p.przebieciowo przy pomocy dedykowanych zabezpieczeń.
- Instalację okablowania strukturalnego rozprowadzić odpowiednio: w rurach, korytach kablowych nad stropem podwieszanym, pod tynkiem, w przestrzeni ścian działowych, w natynkowych listwach elektroinstalacyjnych, pod płytą gk w rurkach osłonowych do gniazd końcowych,
- Na etapie wykonawstwa ustalić szczegółowe rozwiązania odnośnie instalacji niksoprądowych (ilość gniazd końcowych, szaf dystrybucyjnych, kamer, standard rozwiązań/urządzeń, oprogramowanie, wyposażenie szaf, czas przechowywania danych (CCTV) etc.

Typy przewodów :

- np. N2XH-J 3x2,5mm²: zasilanie 230VAC
- UUTP kat.6 4x2x0,5 B2ca lub Dca: gniazda RJ45 typu "x1", "x2"
- UUTP kat.6 4x2x0,5 B2ca lub Dca: przewód do każdej kamery CCTV

Zgodnie z normą N SEP-E-007:2017-09 kable i inne przewody ogólnego przeznaczenia zastosowane w budynku powinny spełniać wymagania reakcji na ogień w zakresie ich izolacji nie mniej niż Dca-s2,d1,a2 a w obrębie dróg ewakuacyjnych (korytarze, klatki schodowe) klasy B2ca-s1b,d1,a1



UWAGI:

- Wszystkie rysunki należy rozpatrywać razem z częścią opisową.
- Wykonawca jest zobowiązany do zorganizowania miejsca robót w sposób spełniający warunki bhp, sanepid i ppoż. Pracownicy powinni zostać przeszkoleni w zakresie przepisów bhp i ppoż.
- Dane, wymagania i ilości ujęte w jednym elemencie dokumentacji są obowiązujące dla Wykonawcy, jakby były ujęte w całej dokumentacji. Wykonawca jest zobowiązany je wykonać.
- W przypadku zastosowania przez Wykonawcę produktów i rozwiązań systemowych, obowiązuje pełna technologia wykonania robót i zastosowania produktów przewidziana przez Producenta.
- Wszystkie rozwiązania technologiczne i materiałowe powinny posiadać odpowiednie certyfikaty i atesty oraz powinny być wykonywane ściśle wg instrukcji Producenta.
- Wszystkie zmiany w Projekcie należy skonsultować z Inwestorem. Za zmiany wprowadzone bez wiedzy i zgody Inwestora, pełną odpowiedzialność ponosi Wykonawca.
- PRZED PRZYSTĄPIENIEM DO PRAC NALEŻY WYKONAĆ OBMIAR RZECZYWISTY DLA POTWIERDZENIA PROJEKTOWANYCH WYMIARÓW. ZGŁOSIĆ PROJEKTANTOWI I INWESTOROWI WYSTĄPIENIE ISTOTNYCH ODSTĘPSTW OD PROJEKTOWANYCH.

UL. PIŁSUDSKIEGO 18/5, 55-011 SIECHNICE
tel. 603 520 230

ARCHIEFEKT Sp. z o.o.

TYTUŁ RYSUNKU:
SZAFY LAN

INWESTOR:
POWIAT STRZELIŃSKI ul. Kamienna 10, 57-100 Strzelin

OBIEKT:
Budynek administracyjno-biurowy w m. Górzec 21
dz. nr 129/5, obręb Górzec, gmina Strzelin

OPRACOWAŁ (brzoza elektryczna)
mgr inż. ALINA FALISZEWSKA

NR-UPR.:
220/92/UW

PODPIS

SPARWODZIŁ (brzoza elektryczna)
mgr inż. BARBARA MAJCHRZAK

98/88/UW

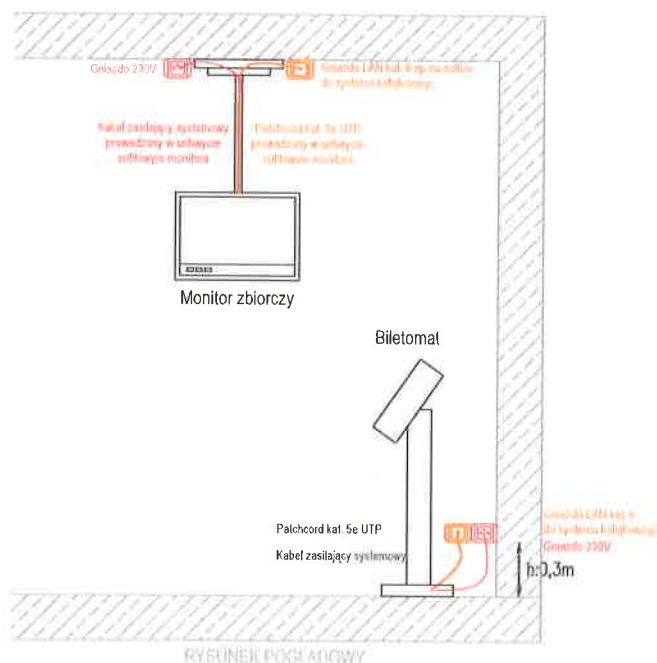
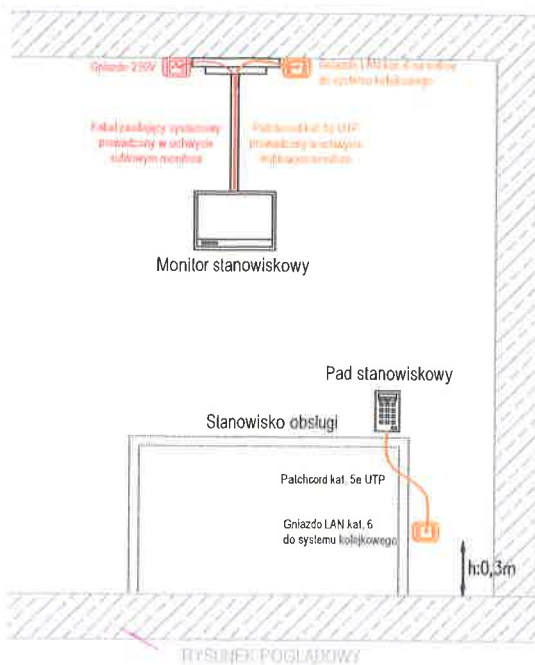
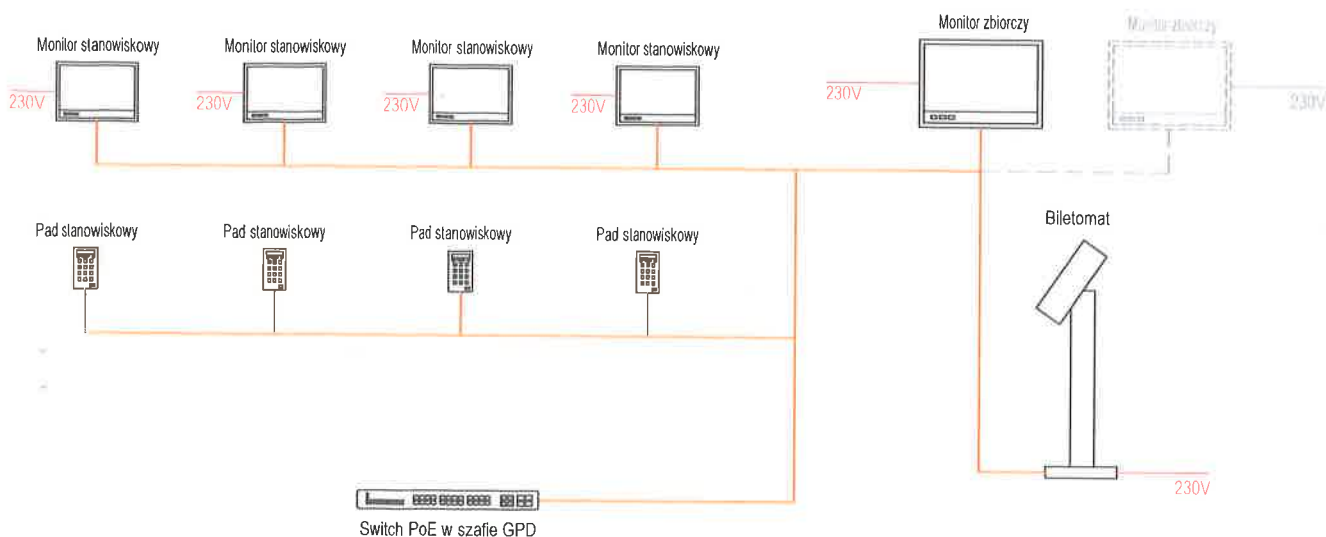
BRANŻA:
ELEKTRYCZNA

SKALA

DATA:
30.12.2024

NR. RYSUNKU
E17

Schemat logiczny systemu kolejowego



UWAGI:

1. Wszystkie rysunki należy rozpatrywać razem z częścią opisową.
2. Wykonawca jest zobowiązany do zorganizowania miejsca robót w sposób spełniający warunki bhp, sanepid i ppoż. Pracownicy powinni zostać przeszkoleni w zakresie przepisów bhp i ppoż.
3. Dane, wymagania i ilości ujęte w jednym elemencie dokumentacji są obowiązujące dla Wykonawcy, jakby były ujęte w całej dokumentacji. Wykonawca jest zobowiązany je wykonać.
4. W przypadku zastosowania przez Wykonawcę produktów i rozwiązań systemowych, obowiązuje pełna technologia wykonania robót i zastosowania produktów przewidziana przez Producenta.
5. Wszystkie rozwiązania technologiczne i materiałowe powinny posiadać odpowiednie certyfikaty i atesty oraz powinny być wykonywane ściśle wg instrukcji Producenta.
6. Wszystkie zmiany w Projekcie należy skonsultować z Inwestorem. Za zmiany wprowadzone bez wiedzy i zgody Inwestora, pełną odpowiedzialność ponosi Wykonawca.
7. PRZED PRZYSTĄPIENIEM DO PRAC NALEŻY WYKONAĆ OBMIAR RZECZYWISTY DLA POTWIERDZENIA PROJEKTOWANYCH WYMIARÓW. ZGŁOSIĆ PROJEKTANTOWI I INWESTOROWI WYSTĄPIENIE ISTOTNYCH ODSTĘPSTW OD PROJEKTOWANYCH.

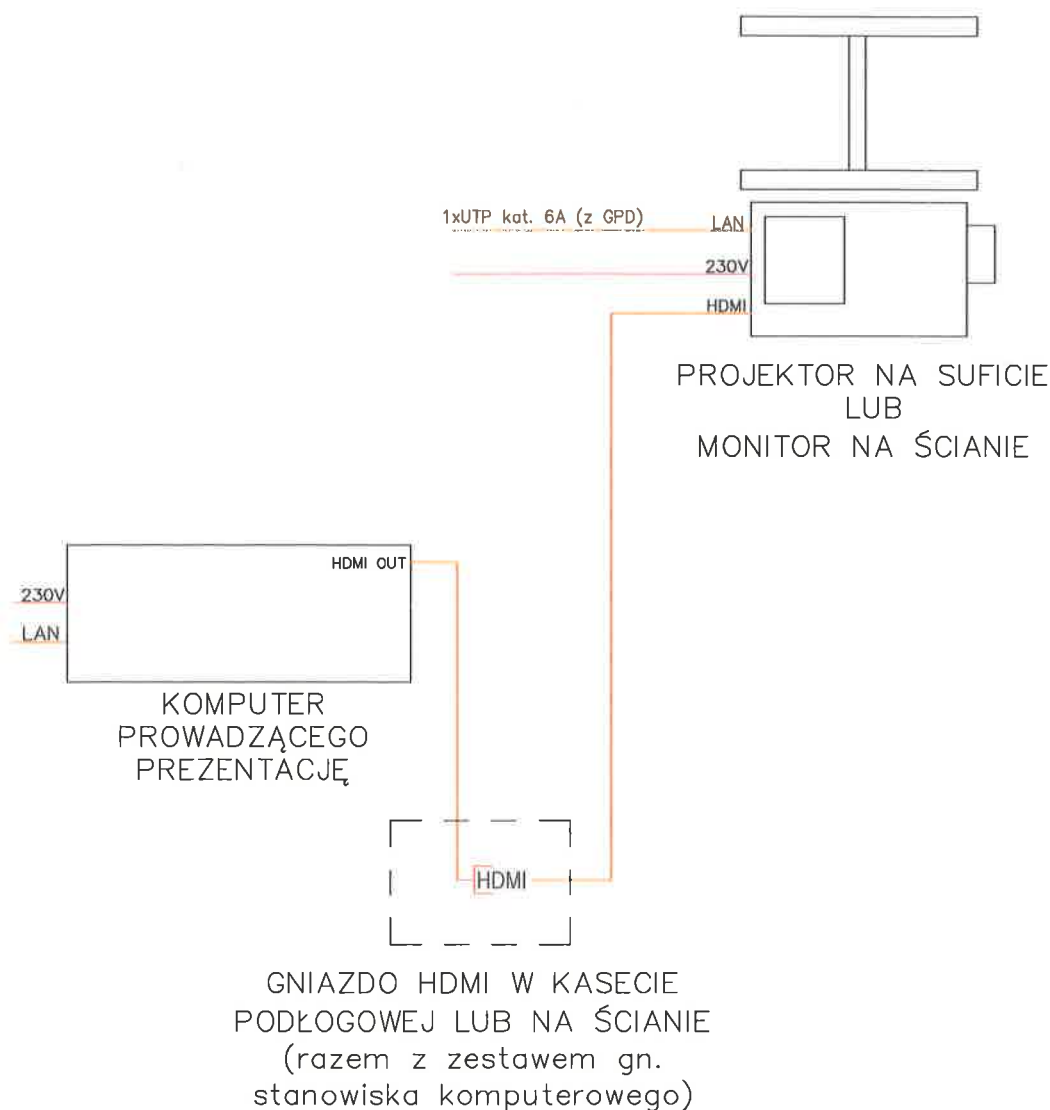
UL. PIŁSUDSKIEGO 18/5, 55-011 SIECHNICE
tel. 603 520 230

ARCHIEFEKT Sp. z o.o.

Tytuł rysunku: SCHEMAT SYSTEMU KOLEJKOWEGO			BRANŻA: ELEKTRYCZNA
INWESTOR: POWIAT STRZELIŃSKI ul. Kamienna 10, 57-100 Strzelin			SKALA ---
OBIEKT: Budynek administracyjno-biurowy w m. Górzec 21 dz. nr 129/5, obręb Górzec, gmina Strzelin			DATA: 30.12.2024
OPRACOWAŁ (branża elektryczna) mgr inż. ALINA FALISZEWSKA			NR RYSUNKU E18
SPARWODZIŁ (branża elektryczna) mgr inż. BARBARA MAJCHRZAK			
NR UPR: 220/92/UW		PODPIS 98/88/UW	

Wszystkie prawa zastrzeżone. Łącznie z prawami reprodukcji lub udostępniania
całkowicie tego rysunku lub jego części bez wyrażonego spowiadzenia
Biuro Projektowego (Dz.U.24/1994, poz.63, art.115-116)

Pomieszczenie nr 7 (parter – sala konferencyjna)



UWAGI:

1. Wszystkie rysunki należy rozpatrywać razem z częścią opisową.
2. Wykonawca jest zobowiązany do zorganizowania miejsca robót w sposób spełniający warunki bhp, sanepid i ppoż. Pracownicy powinni zostać przeszkoleni w zakresie przepisów bhp i ppoż.
3. Dane, wymagania i ilości ujęte w jednym elemencie dokumentacji są obowiązujące dla Wykonawcy, jakby były ujęte w całej dokumentacji. Wykonawca jest zobowiązany je wykonać.
4. W przypadku zastosowania przez Wykonawcę produktów i rozwiązań systemowych, obowiązuje pełna technologia wykonania robót i zastosowania produktów przewidziana przez Producenta.
5. Wszystkie rozwiązania technologiczne i materiałowe powinny posiadać odpowiednie certyfikaty i atesty oraz powinny być wykonywane ściśle wg instrukcji Producenta.
6. Wszystkie zmiany w Projekcie należy skonsultować z Inwestorem. Za zmiany wprowadzone bez wiedzy i zgody Inwestora, pełną odpowiedzialność ponosi Wykonawca.
7. PRZED PRZYSTĄPIENIEM DO PRAC NALEŻY WYKONAĆ OBMIAR RZECZYWISTY DLA POTWIERDZENIA PROJEKTOWANYCH WYMIARÓW. ZGŁOSIĆ PROJEKTANTOWI I INWESTOROWI WYSTĄPIENIE ISTOTNYCH ODSTĘPSTW OD PROJEKTOWANYCH.

Wszelkie prawa zastrzeżone. Łączenie z prawem reprodukcji lub udostępniania osobom trzecim tego rysunku lub jego części bez wyrażonego upoważnienia Biura Projektowego (Dz.U.241594, poz.83, art.115-118)

UL. PIŁSUDSKIEGO 18/5, 55-011 SIECHNICE
tel. 603 520 230

ARCHIEFEKT Sp. z o.o.

TYTUŁ RYSUNKU:

POŁĄCZENIE RZUTNIKA - rysunek poglądowy

INWESTOR:

POWIAT STRZELIŃSKI ul. Kamienna 10, 57-100 Strzelin

OBIEKT:

**Budynek administracyjno-biurowy w m. Górzec 21
dz. nr 129/5, obręb Górzec, gmina Strzelin**

OPRACOWAŁ (branża elektryczna)

mgr inż. ALINA FALISZEWSKA

NR. UPR.:

220/92/UW

PODPIS

SPARWODZIŁ (branża elektryczna)

mgr inż. BARBARA MAJCHRZAK

98/88/UW

BRANŻA:

ELEKTRYCZNA

SKALA

DATA:

30.12.2024

NR. RYSUNKU

E19

LEGENDA SYMBOLI ELEKTRYCZNYCH

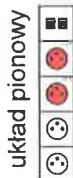
RG / TP..	—	tablica bezpiecznikowa	Cr 360°	—	czujka ruchu (360° monaż do stropu)
Wpoż.	—	przycisk głównego wyłącznika prądu (GWP) - PWP1	Cr	—	czujka ruchu (120° monaż do ściany)
.PD.	—	szafa/punkt dystrybucyjny główny, lokalny (GPD, LPD1, LPD2)		—	gniazdo pojedyncze
	—	oprawa ścienna - kinkiet/plafon IP44		—	gniazdo szczelne IP44
	—	oprawa ścienna - kinkiet/plafon, szczelna min IP65 lub oprawa iluminacyjna (elewacja)	RJ45	—	gniazdo RJ45
	—	oprawa np. PXF Lighting PX1789008 LATTE IP54 LED 1160x110	HDMI	—	gniazdo HDMI
	—	oprawa np. PXF Lighting PX3004071 MODENA MINI LED 17W	K	—	zestaw gniazd stanowiska komputerowego: x2 gn. 230V, x2 gn. DATA, x2 gn. RJ45
nr.3	—	oprawa np. PXF Lighting PX3760708 TORINO LED 600x600 21W	Wk	—	wypust kablowy 3P+N+PE
	—	oprawa np. PXF Lighting PX3760722 TORINO LED 600x600 30W	Wk	—	wypust kablowy 1P+N+PE
nr.5	—	oprawa np. PXF Lighting PX3760725 TORINO LED 1200x300 21W	M	—	wypust kablowy 1P+N+PE (odbioru branży sanit.) wentylator wyciągowy
	—	oprawa np. PXF Lighting PX3760727 TORINO LED 1200x300 30W	UP	—	miejsca szyna połączeń wyrównawczych
nr.7	—	oprawa np. PXF Lighting PX3760736 TORINO IP54 LED 600x600 21W	Wk-oh	—	wypust kablowy zasilający silownik klapy/okna dymowego, napowietrzającego
nr.8	—	oprawa np. PXF Lighting PX3760750 TORINO IP54 LED 600x600 30W		—	przycisk alarmowy sygn. pożaru
nr.9	—	oprawa np. PXF Lighting PX3760764 TORINO IP54 LED 1200x300 21W		—	przycisk przewietrzania
nr.10	—	oprawa np. PXF Lighting PX3760778 TORINO IP54 LED IP54 1200x300 30W		—	czujka dwusensorowa dymu
nr.11	—	oprawa np. PXF PX1789022 LATTE IP54 LED 1160x160 4000K		—	centr. okna/klapy oddmijającej
	—	oprawa AW LED 2W, ścienna, zwieszana (dwustronna), z piktogramem (odpowiedni piktogram dobrać na obiekcie) z cert. dop. CNBOP		—	łącznik świecznikowy
	—	oprawa AW LED 2W, nastropowa, z cert. dop. CNBOP		—	łącznik schodowy
	—	oprawa AW LED 5W, ścienna, IP65, z grzałką z cert. dopuszczenia CNBOP		—	łącznik pojedynczy
	—	oprawa AW LED 3W, ścienna z opcją doświetlenia powierzchni pod oprawą z cert. dop. CNBOP		—	łącznik krzyżowy

Rysunek poglądowy
puszki podłogowej z
gniazdami



gn. ogólne
gn. komputerowe
x2 gn. RJ45 kat. 6A
gn. HDMI
rezerwa
rezerwa

Rysunek poglądowy
gniazd stanowiska
komputerowego na ścianie



układ pionowy
układ poziomy

x2 gn. RJ45
gn. DATA
gn. ogólne
gn. DATA
x2 gn. RJ45

UWAGI:

1. Wszystkie rysunki należy rozpatrywać razem z częścią opisową.
2. Wykonawca jest zobowiązany do zorganizowania miejsca robót w sposób spełniający warunki bhp, sanepid i ppoż. Pracownicy powinni zostać przeszkoleni w zakresie przepisów bhp i ppoż.
3. Dane, wymagania i ilości ujęte w jednym elemencie dokumentacji są obowiązujące dla Wykonawcy, jakby były ujęte w całej dokumentacji. Wykonawca jest zobowiązany je wykonać.
4. W przypadku zastosowania przez Wykonawcę produktów i rozwiązań systemowych, obowiązuje pełna technologia wykonania robót i zastosowania produktów przewidziana przez Producenta.
5. Wszystkie rozwiązania technologiczne i materiałowe powinny posiadać odpowiednie certyfikaty i atesty oraz powinny być wykonywane ściśle wg instrukcji Producenta.
6. Wszystkie zmiany w Projekcie należy skonsultować z Inwestorem. Za zmiany wprowadzone bez wiedzy i zgody Inwestora, pełną odpowiedzialność ponosi Wykonawca.
7. PRZED PRZYSTĄPIENIEM DO PRAC NALEŻY WYKONAĆ OBIAR RZECZYWISTY DLA POTWIERDZENIA PROJEKTOWANYCH WYMIARÓW. ZGŁOSIĆ PROJEKTANTOWI I INWESTOROWI WYSTĄPIENIE ISTOTNYCH ODSTĘPSTW OD PROJEKTOWANYCH.

Wszystkie prawa zastrzeżone, licencja z prawem reprodukcji lub udostępniania osobom fizycznym tego rysunku lub jego części, bez wyrażonego upoważnienia Biura Projektowego (Dz.U. 24/1994, poz. 53, art. 115-118)

UL. PIŁSUDSKIEGO 18/5, 55-011 SIECHNICE
tel. 603 520 230

ARCHIEFEKT Sp. z o.o.

TYTUŁ RYSUNKU: LEGENDA OZNACZEŃ INSTALACJI ELEKTRYCZNYCH		
INWESTOR: POWIAT STRZELIŃSKI ul. Kamienna 10, 57-100 Strzelin		
OBIEKT: Budynek administracyjno-biurowy w m. Górzec 21 dz. nr 129/5, obręb Górzec, gmina Strzelin		
OPRACOWAŁ (branża elektryczna) mgr inż. ALINA FALISZEWSKA	NR-UPR.: 220/92/UW	PODPIS
SPARWODZIŁ (branża elektryczna) mgr inż. BARBARA MAJCHRZAK	98/88/UW	

BRANŻA:
ELEKTRYCZNA
SKALA:
DATA:
30.12.2024
NR RYSUNKU

E20